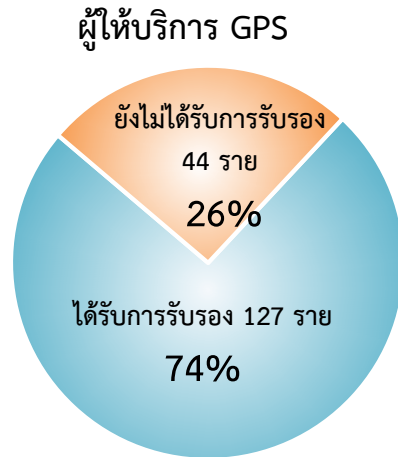


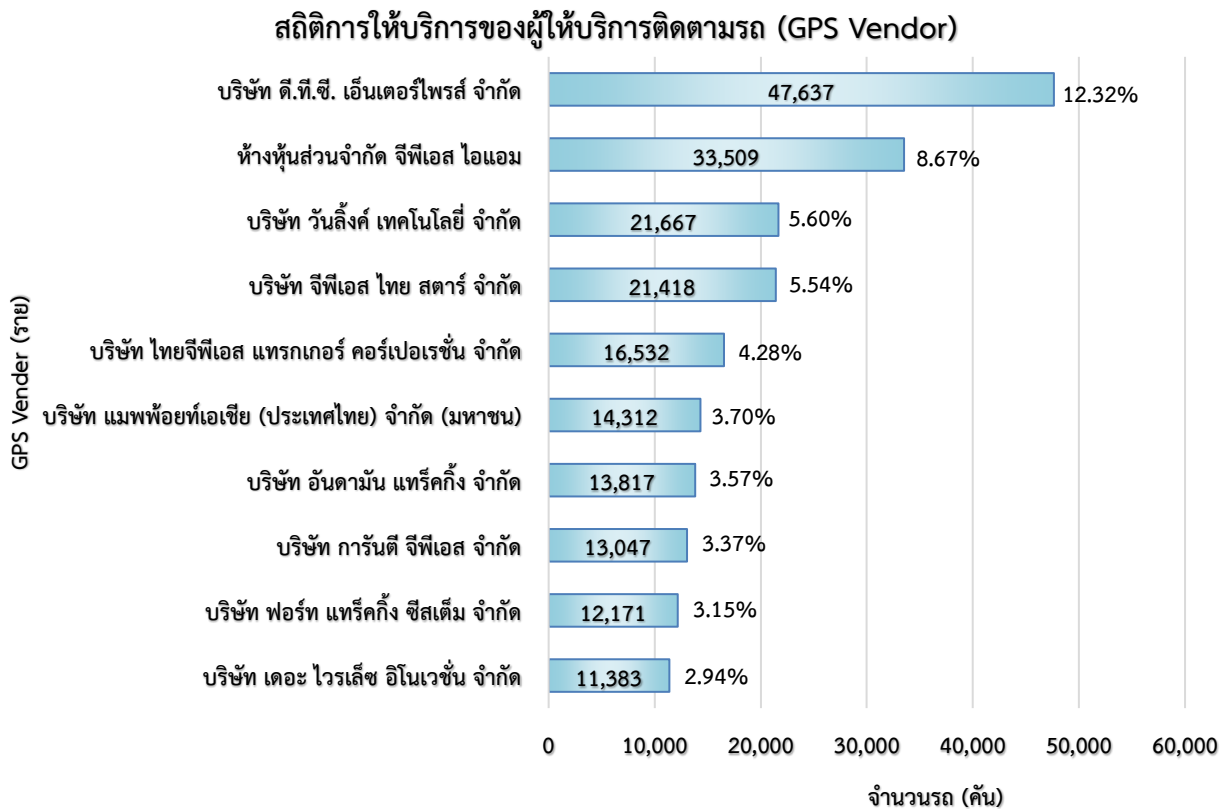
รายงานสถิติตามโครงการ “มั่นใจทั่วไทย รถใช้ GPS” ประจำเดือนกรกฎาคม 2562

กรมการขนส่งทางบกได้ดำเนินโครงการ “มั่นใจทั่วไทย รถใช้ GPS” ตั้งแต่วันที่ 25 มกราคม 2559 ในวันนี้ ศูนย์บริหารจัดการเดินรถระบบ GPS ขอรายงานข้อมูลและสถิติต่าง ๆ ที่เกี่ยวข้องประจำเดือนกรกฎาคม 2562 ดังนี้

1. จำนวนผู้ให้บริการระบบ GPS (GPS Vendor) ที่เชื่อมต่อข้อมูลกับกรมการขนส่งทางบก 171 ราย โดยได้รับการรับรองจากกรมการขนส่งทางบกจำนวน 127 ราย



1.1 สถิติการให้บริการของผู้ให้บริการระบบ GPS (GPS Vendor) ที่ให้บริการมากที่สุด 10 อันดับแรก

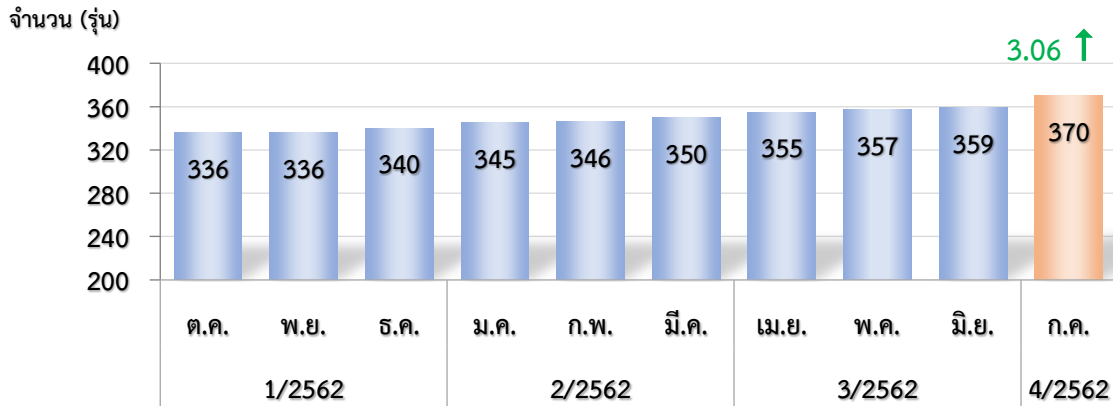


จากสถิติผู้ให้บริการระบบ GPS (GPS Vendor) 171 ราย ให้บริการข้อมูลการเดินรถ จำนวน 391,903 คัน โดยผู้ให้บริการระบบ GPS (GPS Vendor) ที่ให้บริการ มากที่สุดคือ บริษัท ดี.ที.ซี. เอ็นเตอร์ไพรส์ จำกัด จำนวน 47,637 คัน ร้อยละ 12.32 รองลงมาคือ ห้างหุ้นส่วน จีพีเอส ไอแอม จำนวน 33,509 คัน ร้อยละ 8.67 และบริษัท วันลิงค์ เทคโนโลยี จำกัด จำนวน 21,667 คัน ร้อยละ 5.60 ตามลำดับ

2. จำนวนรุ่นที่ได้รับการรับรองจากกรมการขนส่งทางบก

ในเดือนกรกฎาคม 2562 จำนวนแบบ/รุ่น GPS ที่ได้รับการรับรอง จำนวน 370 รุ่น ซึ่งมีจำนวนเพิ่มขึ้นจากเดือนมิถุนายน 2562 จำนวน 11 รุ่น คิดเป็นร้อยละ 3.06

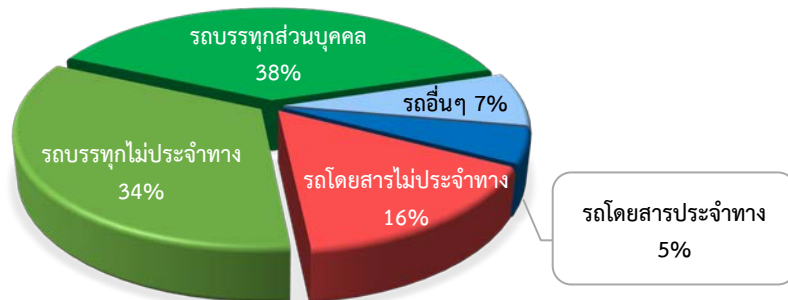
สถิติจำนวนแบบ/รุ่น GPS ที่ได้รับการรับรอง



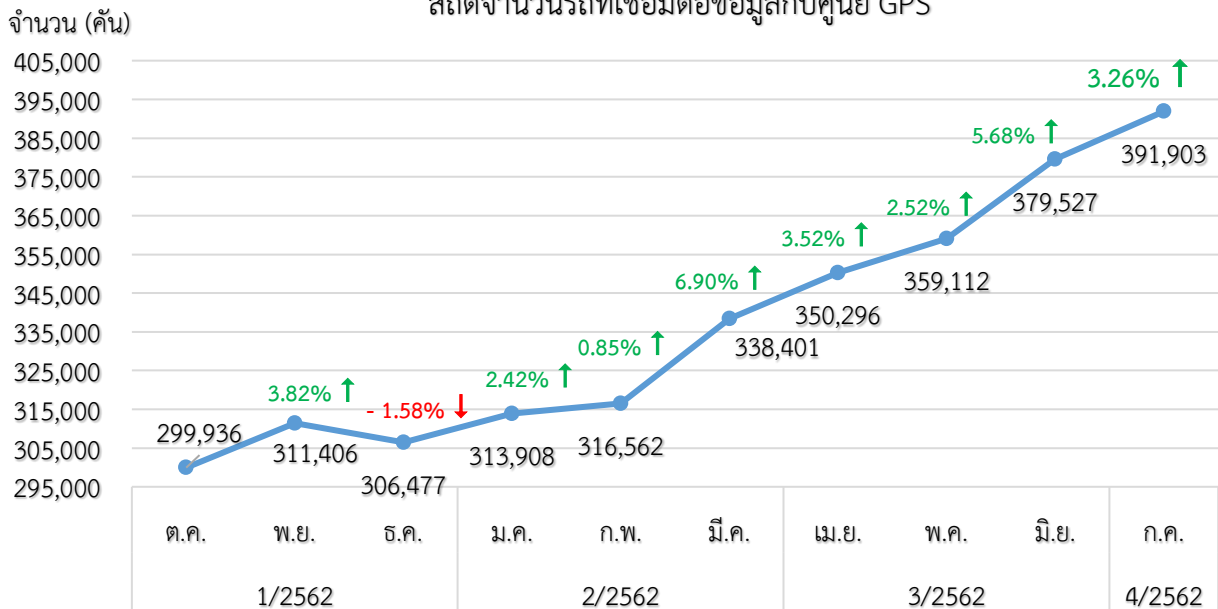
3. จำนวนรถที่เชื่อมต่อข้อมูลกับศูนย์ GPS

หน่วย : คัน

รถโดยสารประจำทาง	รถโดยสารไม่ประจำทาง	รถบรรทุกไม่ประจำทาง	รถบรรทุกส่วนบุคคล	รถอื่น ๆ	รวม
19,157	61,322	131,365	150,502	29,557	391,903



สถิติจำนวนรถที่เชื่อมต่อข้อมูลกับศูนย์ GPS

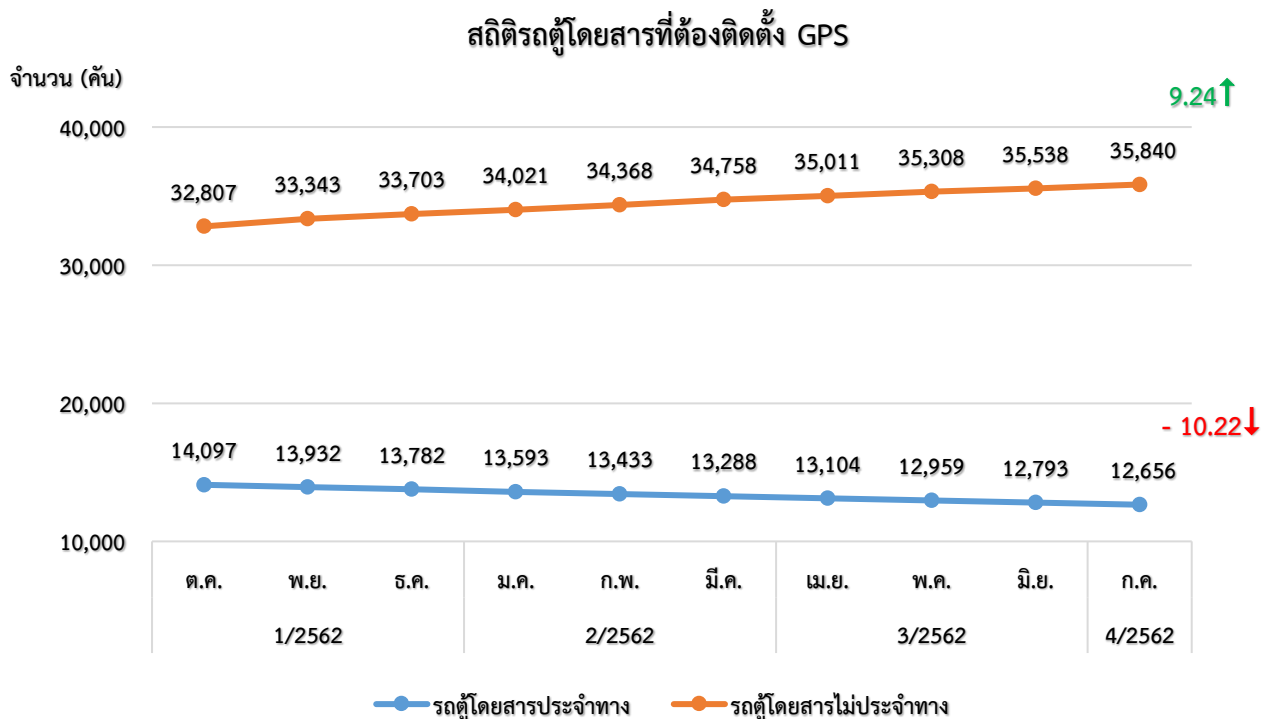


3.1 จำนวนรถโดยสารที่ต้องติดตั้ง GPS

ในเดือนกรกฎาคม 2562 มีจำนวนรถโดยสารที่ต้องติดตั้ง GPS ทั้งหมด 88,824 คัน เป็นรถโดยสารประจำทาง และรถตู้โดยสารประจำทาง จำนวน 21,238 คัน รถโดยสารไม่ประจำทางและรถตู้โดยสารไม่ประจำทาง จำนวน 67,586 คัน

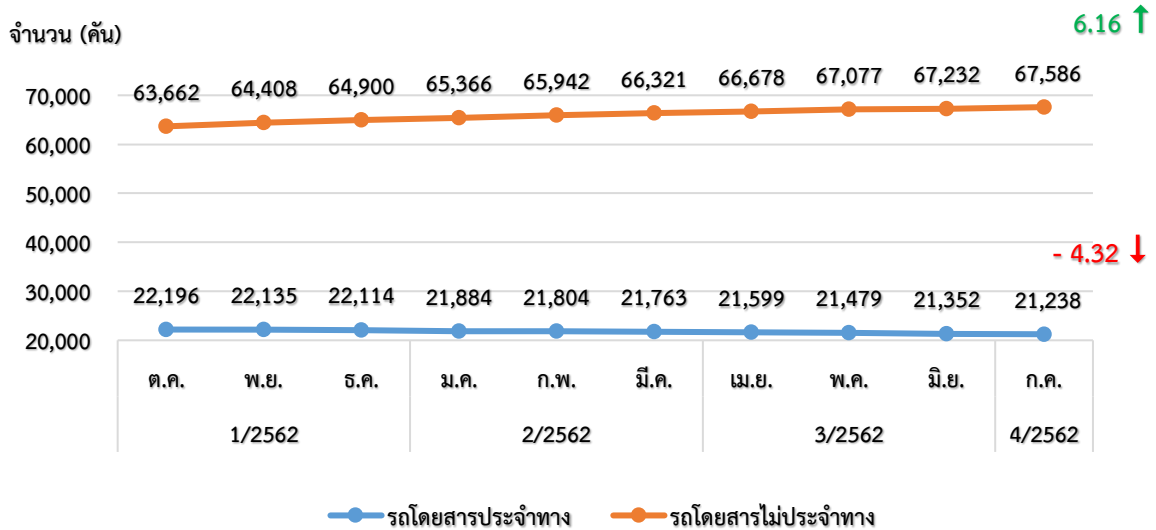
ประเภทรถ	1/2562			2/2562			3/2562			4/2562
	ต.ค.	พ.ย.	ธ.ค.	ม.ค.	ก.พ.	มี.ค.	เม.ย.	พ.ค.	มิ.ย.	ก.ค.
รถโดยสารประจำทาง	22,196	22,135	22,114	21,884	21,804	21,763	21,599	21,479	21,352	21,238
รถโดยสารไม่ประจำทาง	63,662	64,408	64,900	65,366	65,942	66,321	66,678	67,077	67,232	67,586
รวมรถโดยสาร	85,858	86,543	87,014	87,250	87,746	88,084	88,277	88,556	88,584	88,824
รถตู้โดยสารประจำทาง	14,097	13,932	13,782	13,593	13,433	13,288	13,104	12,959	12,793	12,656
- หมวด 1	4,722	4,680	4,650	4,570	4,529	4,492	4,434	4,382	4,308	4,276
- หมวด 2	5,522	5,429	5,325	5,230	5,135	5,050	4,951	4,884	4,800	4,701
- หมวด 3	3,853	3,823	3,807	3,793	3,769	3,746	3,719	3,693	3,685	3,679
รถตู้โดยสารไม่ประจำทาง	32,807	33,343	33,703	34,021	34,368	34,758	35,011	35,308	35,538	35,840
รวมรถตู้โดยสาร	46,904	47,275	47,485	47,614	47,801	48,046	48,115	48,267	48,331	48,496

หน่วย : คัน



จากสถิติรถตู้โดยสารที่ต้องติดตั้ง GPS ในเดือนกรกฎาคม 2562 พบว่า มีรถตู้โดยสารประจำทาง จำนวน 12,656 คัน ซึ่งลดลงจากเดือนตุลาคม 2561 จำนวน 1,441 คัน คิดเป็นร้อยละ 10.22 ส่วนรถตู้โดยสารไม่ประจำทาง จำนวน 35,840 คัน ซึ่งเพิ่มขึ้นจากเดือนตุลาคม 2561 จำนวน 3,033 คัน คิดเป็นร้อยละ 9.24

สถิติรถโดยสารที่ต้องติดตั้ง GPS



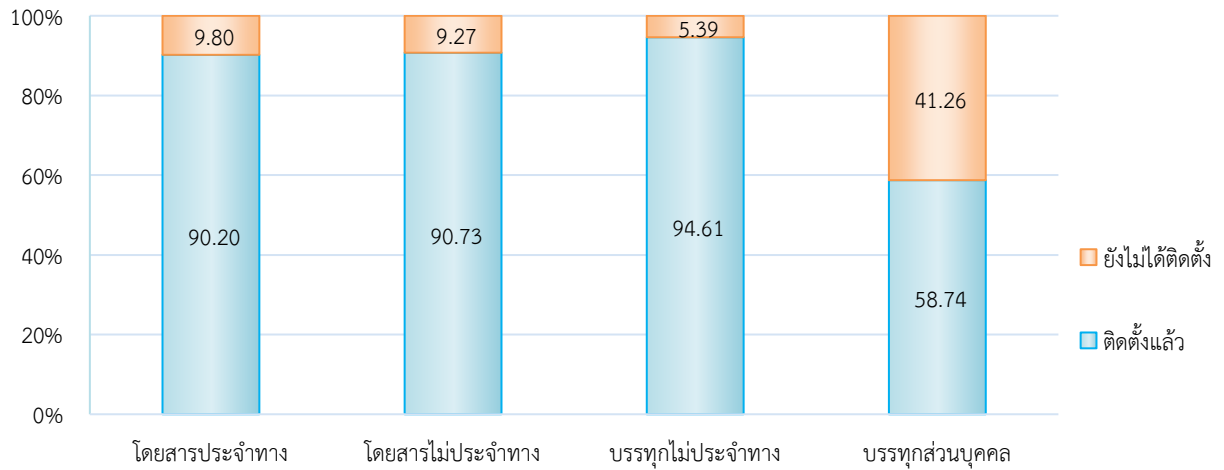
จากสถิติรถโดยสารที่ต้องติดตั้ง GPS ในเดือนกรกฎาคม 2562 พบว่า มีรถโดยสารประจำทางจำนวน 21,238 คัน ซึ่งลดลงจากเดือนตุลาคม 2561 จำนวน 958 คัน คิดเป็นร้อยละ 4.32 ส่วนรถโดยสารไม่ประจำทางจำนวน 67,586 คัน ซึ่งเพิ่มขึ้นจากเดือนตุลาคม 2561 จำนวน 3,924 คัน คิดเป็นร้อยละ 6.16

4. จำนวนรถที่ต้องติดตั้งและติดตั้ง GPS แล้วแยกตามประเภทรถ

ประเภทรถ	จำนวนรถที่ต้องติดตั้ง (คัน)	จำนวนรถที่ติดตั้งแล้ว (คัน)	จำนวนรถที่ติดตั้งแล้ว (ร้อยละ)
รถโดยสาร			
● ประจำทาง	21,238	19,157	90.20
- หมวด 1	4,921	4,246	86.28
- หมวด 2	8,432	7,986	94.71
- หมวด 3	7,885	6,925	87.82
● ไม่ประจำทาง	67,586	61,322	90.73
รวม	88,824	80,479	90.61
รถบรรทุก			
● ไม่ประจำทาง	138,846	131,365	94.61
● ส่วนบุคคล	256,219	150,502	58.74
รวม	395,065	281,867	71.35
รวมทั้งหมด	483,889	362,346	74.88

(ข้อมูล ณ วันที่ 31 กรกฎาคม 2562)

สถิติการติดตั้ง GPS ของรถทุกประเภท (ร้อยละ)

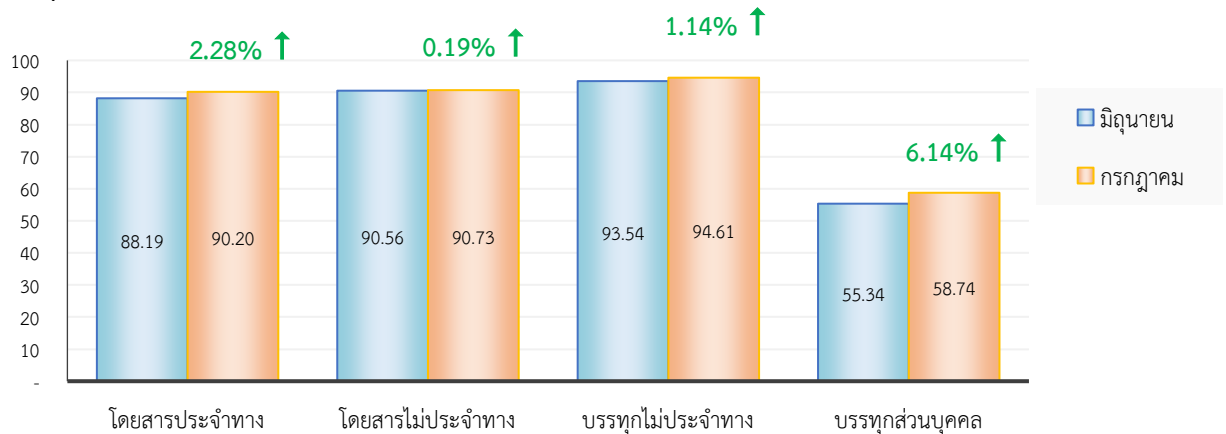


5. จำนวนรถที่ติดตั้ง GPS เดือนกรกฎาคม เปรียบเทียบกับเดือนมิถุนายน 2562

ประเภทรถ	มิถุนายน		กรกฎาคม		ร้อยละอัตราการเปลี่ยนแปลง (เพิ่มขึ้น/ลดลง)
	จำนวนการติดตั้ง (คัน)	ร้อยละ	จำนวนการติดตั้ง (คัน)	ร้อยละ	
โดยสารประจำทาง	18,830	88.19	19,157	90.20	2.28
โดยสารไม่ประจำทาง	60,885	90.56	61,322	90.73	0.19
บรรทุกไม่ประจำทาง	129,086	93.54	131,365	94.61	1.14
บรรทุกส่วนบุคคล	142,042	55.34	150,502	58.74	6.14
รวม	350,843	81.91	362,346	83.57	2.03

สถิติการติดตั้ง GPS ของรถทุกประเภทระหว่างเดือนกรกฎาคม เปรียบเทียบกับเดือนมิถุนายน 2562 (ร้อยละ)

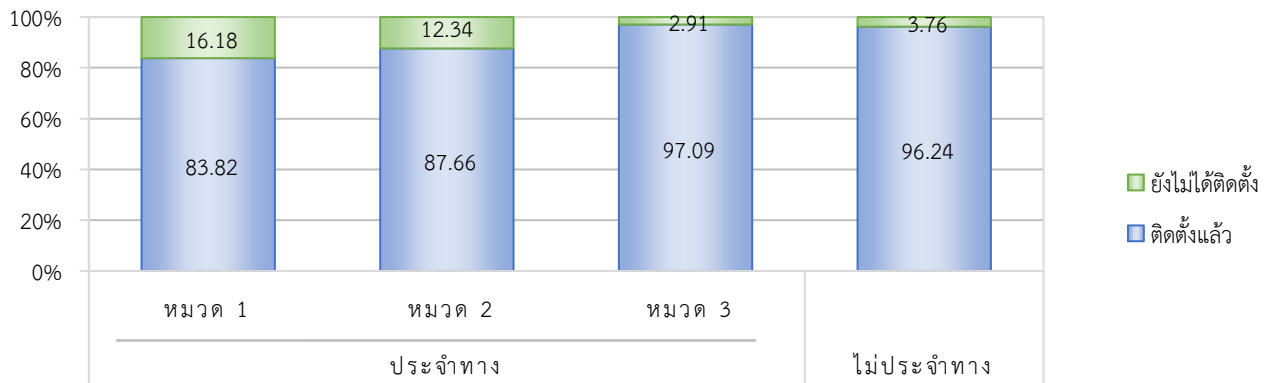
(ร้อยละ)



6. จำนวนรถตู้โดยสารที่ต้องติดตั้ง GPS และที่ติดตั้ง GPS แล้ว

ประเภทรถ	จำนวนรถที่ต้องติดตั้ง (คัน)	จำนวนรถที่ติดตั้งแล้ว (คัน)	จำนวนรถที่ติดตั้งแล้ว (ร้อยละ)
ประจำทาง	12,656	11,277	89.10
หมวด 1	4,276	3,584	83.82
หมวด 2	4,701	4,121	87.66
หมวด 3	3,679	3,572	97.09
ไม่ประจำทาง	35,840	34,492	96.24
รวมทั้งหมด	48,496	45,769	94.38

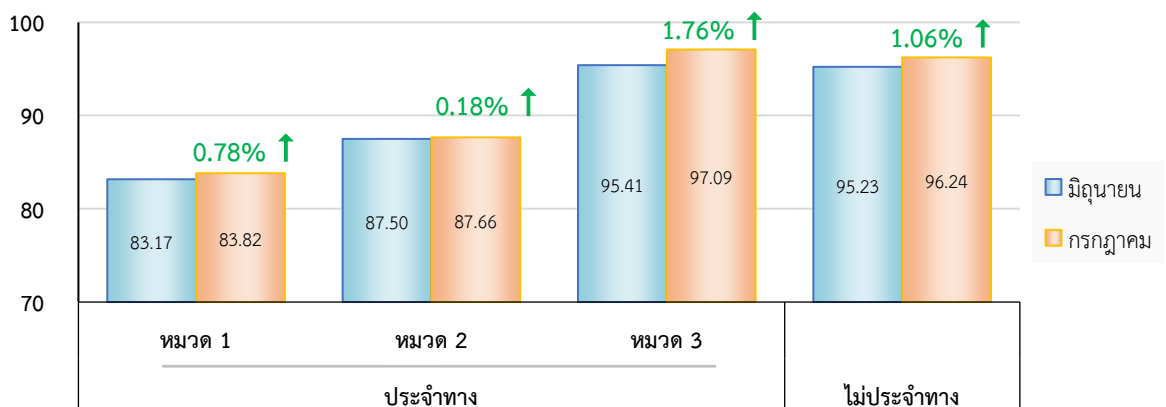
สถิติการติดตั้ง GPS ของรถตู้โดยสาร (ร้อยละ)



7. จำนวนรถตู้โดยสารที่ติดตั้ง GPS เดือนกรกฎาคม เปรียบเทียบกับเดือนมิถุนายน 2562

ประเภท	มิถุนายน		กรกฎาคม		ร้อยละอัตราการเปลี่ยนแปลง (เพิ่มขึ้น/ลดลง)
	จำนวนการติดตั้ง (คัน)	ร้อยละ	จำนวนการติดตั้ง (คัน)	ร้อยละ	
หมวด 1	3,583	83.17	3,584	83.82	0.78
หมวด 2	4,200	87.50	4,121	87.66	0.18
หมวด 3	3,516	95.41	3,572	97.09	1.76
ไม่ประจำทาง	33,842	95.23	34,492	96.24	1.06
รวมทั้งหมด	45,141	93.40	45,769	94.38	1.05

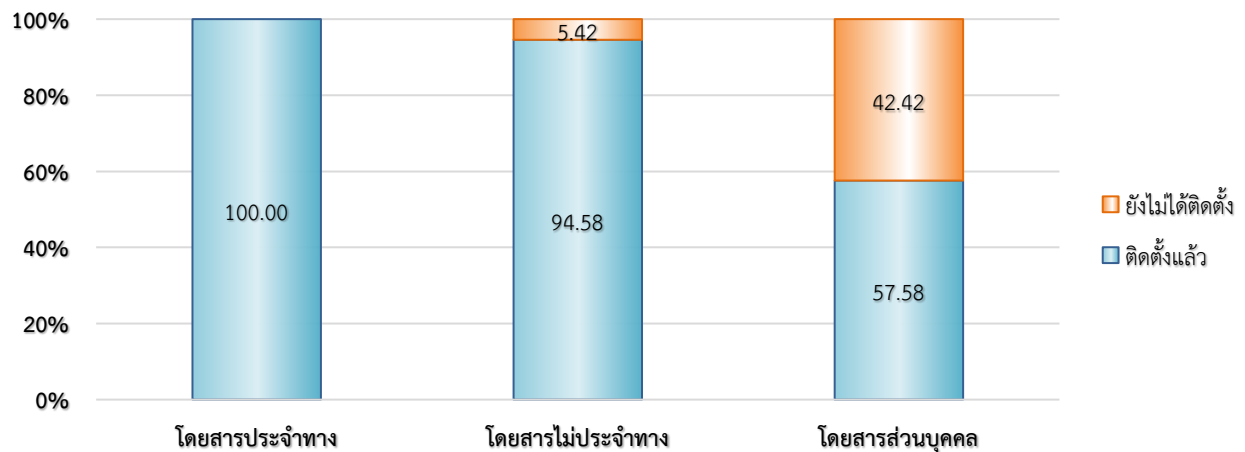
สถิติการติดตั้ง GPS ของรถตู้โดยสาร ระหว่างเดือนกรกฎาคม เปรียบเทียบกับเดือนมิถุนายน 2562 (ร้อยละ)



8. จำนวนรถโดยสาร 2 ชั้น ที่ต้องติดตั้ง GPS และที่ติดตั้ง GPS แล้ว

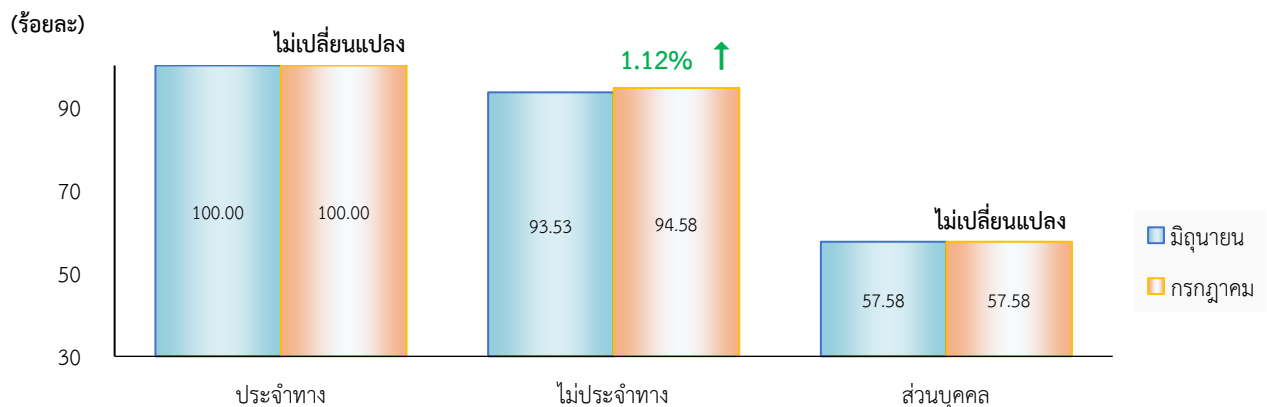
ประเภท	จำนวนรถที่ต้องติดตั้ง (คัน)	จำนวนรถที่ติดตั้งแล้ว (คัน)	จำนวนรถที่ติดตั้งแล้ว (ร้อยละ)
ประจำทาง	1,488	1,488	100.00
ไม่ประจำทาง	5,257	4,972	94.58
ส่วนบุคคล	33	19	57.58
รวมทั้งหมด	6,778	6,479	95.59

สถิติการติดตั้ง GPS ของรถโดยสาร 2 ชั้น (ร้อยละ)



9. จำนวนรถโดยสาร 2 ชั้น ที่ติดตั้ง GPS เดือนกรกฎาคม เปรียบเทียบกับเดือนมิถุนายน 2562

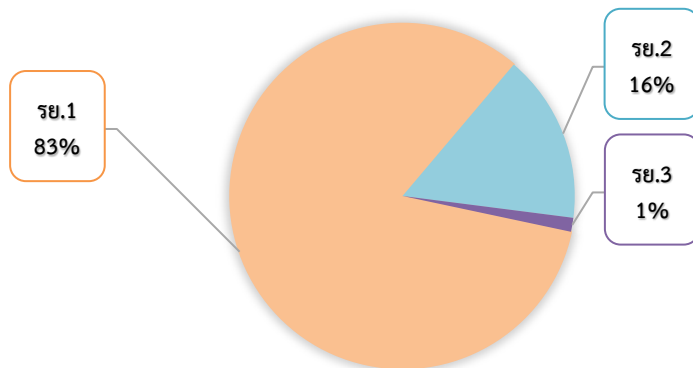
ประเภท	มิถุนายน		กรกฎาคม		ร้อยละอัตราการ เปลี่ยนแปลง (เพิ่มขึ้น/ลดลง)
	จำนวนการติดตั้ง (คัน)	ร้อยละ	จำนวนการติดตั้ง (คัน)	ร้อยละ	
ประจำทาง	1,494	100.00	1,488	100.00	-
ไม่ประจำทาง	4,916	93.53	4,972	94.58	1.12
ส่วนบุคคล	19	57.58	19	57.58	-
รวมทั้งหมด	6,429	94.78	6,479	95.59	0.85

สถิติการติดตั้ง GPS ของรถโดยสาร 2 ชั้น
ระหว่างเดือนกรกฎาคม เปรียบเทียบกับเดือนมิถุนายน 2562 (ร้อยละ)

10. จำนวนรถพยาบาลที่เชื่อมต่อข้อมูลกับศูนย์ GPS

หน่วย :คัน			
รย. 1	รย. 2	รย. 3	รวม
951	182	15	1,148

สถิติร้อยละรถพยาบาลที่เชื่อมต่อข้อมูลกับศูนย์ GPS



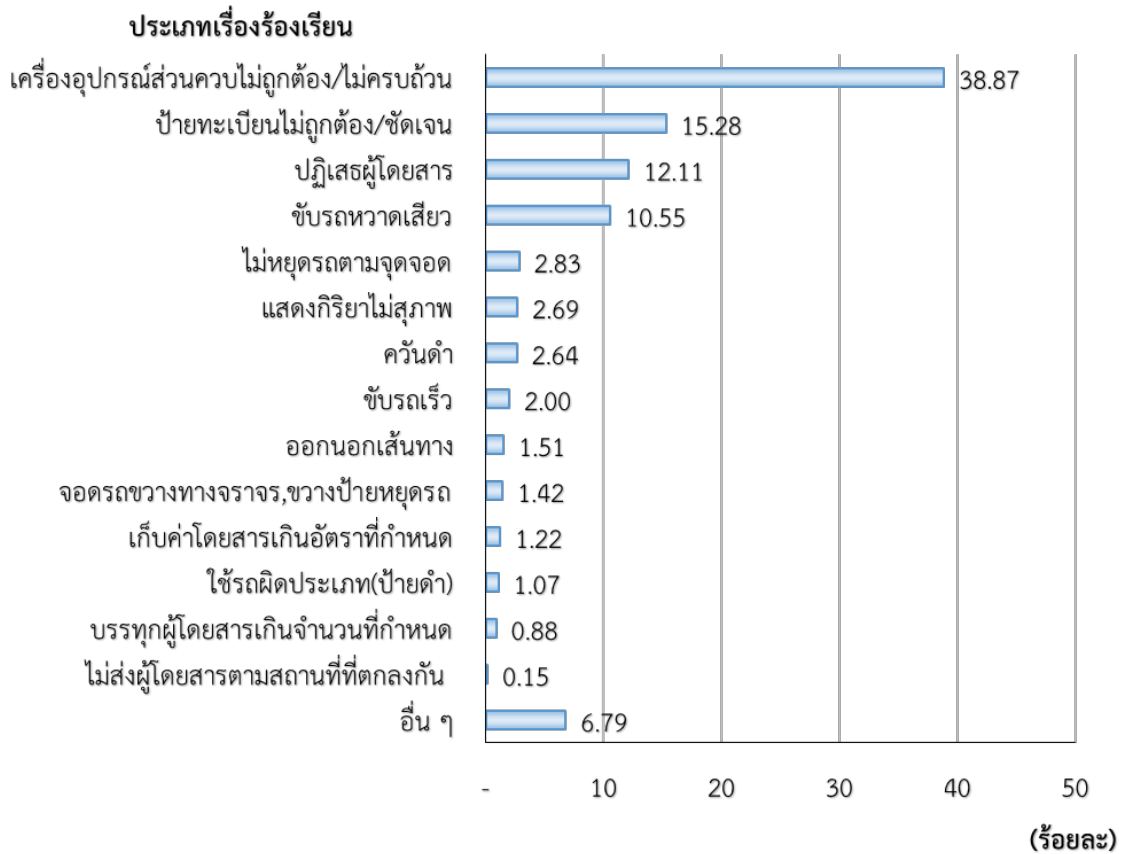
11. จำนวนเรื่องร้องเรียนผ่าน Application “DLT GPS”

ในเดือนกรกฎาคม 2562 มียอดการดาวน์โหลดสะสม Application “DLT GPS” บนโทรศัพท์มือถือจำนวน 325,325 ครั้ง ในระบบ Android จำนวน 282,340 ครั้ง ระบบ iOS จำนวน 42,985 ครั้ง โดยศูนย์บริหารจัดการเดินรถระบบ GPS ได้รับเรื่องร้องเรียนที่ผ่าน Application “DLT GPS” บนโทรศัพท์มือถือในเดือนกรกฎาคม 2562 จำนวน 2,048 เรื่อง ซึ่งมีเรื่องร้องเรียนต่าง ๆ ดังนี้

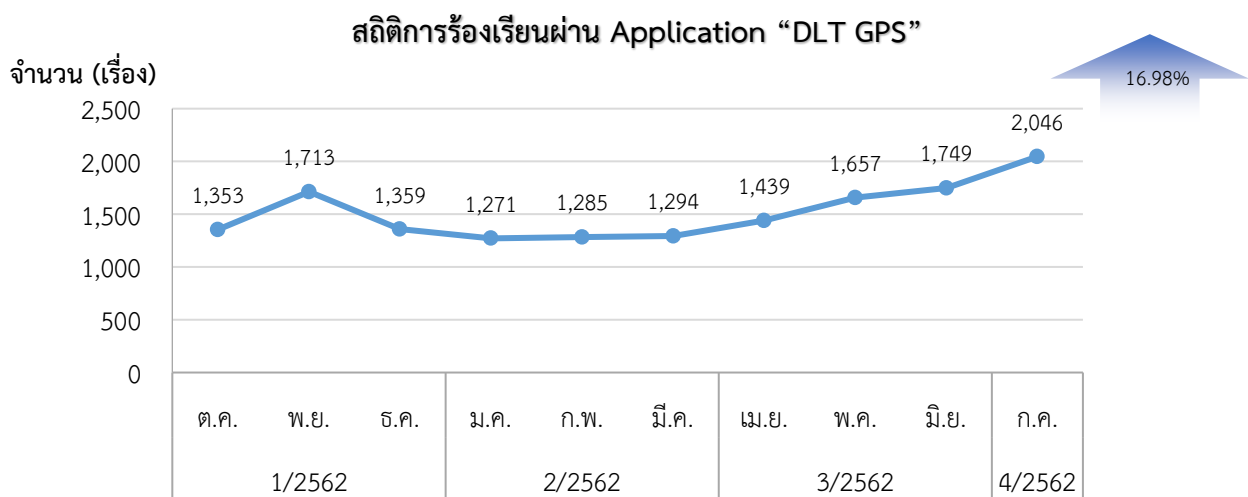
(1) เครื่องอุปกรณ์ส่วนควบไม่ถูกต้อง	จำนวน	796	เรื่อง
(2) ป้ายทะเบียนไม่ถูกต้อง/ชัดเจน	จำนวน	313	เรื่อง
(3) ปฏิเสธผู้โดยสาร	จำนวน	248	เรื่อง
(4) ขับรถหวาดเสียว	จำนวน	216	เรื่อง
(5) ไม่หยุดรถตามจุดจอด	จำนวน	58	เรื่อง
(6) แสดงกิริยาไม่สุภาพ	จำนวน	55	เรื่อง
(7) ควันดำ	จำนวน	54	เรื่อง
(8) ขับรถเร็ว	จำนวน	41	เรื่อง
(9) ออกนอกเส้นทาง	จำนวน	31	เรื่อง
(10) จอดรถขวางทางจราจร, ขวางป้ายหยุดรถ	จำนวน	29	เรื่อง
(11) เก็บค่าโดยสารเกินอัตราที่กำหนด	จำนวน	25	เรื่อง
(12) ใช้รถผิดประเภท(ป้ายดำ)	จำนวน	22	เรื่อง
(13) บรรทุกผู้โดยสารเกินจำนวนที่กำหนด	จำนวน	18	เรื่อง
(14) ไม่ส่งผู้โดยสารตามสถานที่ที่ตกลงกัน	จำนวน	3	เรื่อง
(15) อื่น ๆ	จำนวน	139	เรื่อง

(หมายเหตุ : อื่น ๆ คือ รถมีสภาพไม่พร้อมใช้งาน, พนักงานขับรถใช้โทรศัพท์มือถือขณะขับรถ, แยกผู้โดยสาร, พนักงานขับรถมีอาการเมาสุราและเสพสารเสพติด, ขับรถบนทางเท้า)

สถิติร้อยละเรื่องร้องเรียนผ่าน Application "DLT GPS" ประจำเดือนกรกฎาคม 2562



จากสถิติร้อยละเรื่องร้องเรียนผ่าน Application “DLT GPS” มีผู้ร้องเรียนเรื่องเครื่องอุปกรณ์ส่วนควบไม่ถูกต้องมากที่สุด ร้อยละ 38.87 รองลงมาคือ ป้ายทะเบียนไม่ถูกต้อง/ชัดเจน ร้อยละ 15.28 และปฏิเสธผู้โดยสาร ร้อยละ 12.11 ซึ่งทางศูนย์ฯ GPS ได้ส่งเรื่องร้องเรียนให้กองตรวจการขนส่งทางบกดำเนินการต่อไป



สถิติการร้องเรียนผ่าน Application “DLT GPS” พบว่า ในเดือนกรกฎาคม มีเรื่องร้องเรียนจำนวน 2,049 เรื่อง มีอัตราเพิ่มขึ้นร้อยละ 16.98 เมื่อเปรียบเทียบกับเดือนมิถุนายน 2562

11.1 สถิติข้อมูลการร้องเรียนที่ไม่ถูกต้อง/ไม่ครบถ้วน

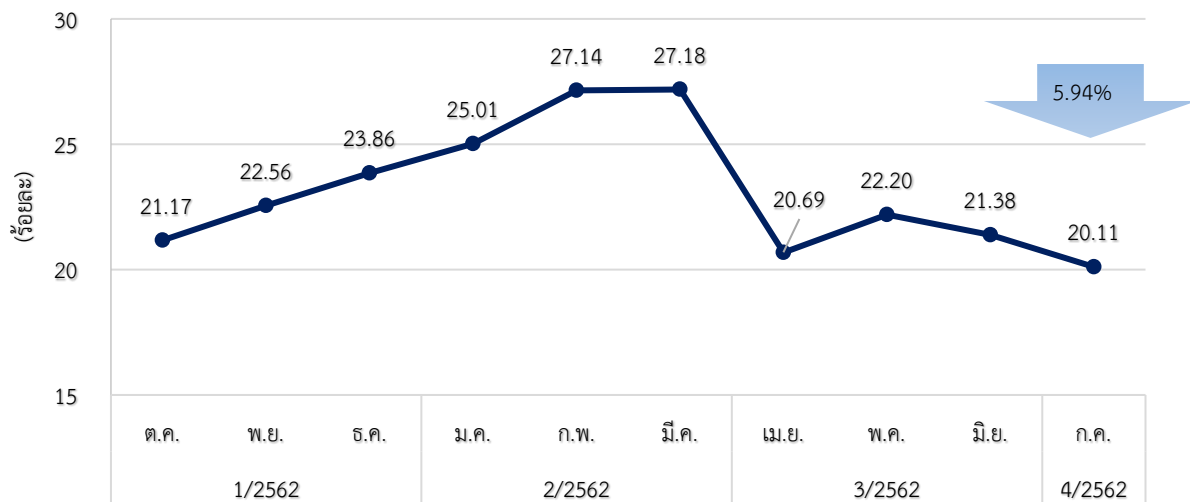
ในเดือนกรกฎาคม 2562 มีเรื่องร้องเรียนผ่าน Application “DLT GPS” ซึ่งไม่สามารถลงระบบรับเรื่องร้องเรียน 1584 ได้ เนื่องจากข้อมูลการร้องเรียนไม่ถูกต้องหรือไม่ครบถ้วน จำนวน 519 เรื่อง มีรายละเอียดดังนี้

ข้อมูลการร้องเรียนไม่ถูกต้อง/ ไม่ครบถ้วน	จำนวน (เรื่อง)	ติดต่อได้		ติดต่อไม่ได้	
		มีผู้รับสาย	ไม่มีผู้รับ สาย	เบอร์โทร ไม่ถูกต้อง	ไม่มีเบอร์
เบอร์โทรไม่ถูกต้อง/ไม่มี	128	-	-	110	18
หมายเลขทะเบียนไม่ถูกต้อง/ไม่มี	23	7	-	16	-
ชื่อผู้ร้องเรียนไม่ถูกต้อง/ไม่มี	33	2	-	31	-
สาเหตุการร้องเรียนไม่ครบถ้วน	335	29	-	306	-
รวม	519	38	0	463	18

12. การวิเคราะห์การกระทำความผิดจากระบบ GPS

ในเดือนกรกฎาคม 2562 มีรถทุกประเภทที่ติดตั้ง GPS การกระทำผิดร้อยละ 20.11 โดยมีอัตราการลดลงร้อยละ 5.94 เมื่อเทียบกับเดือนมิถุนายน 2562

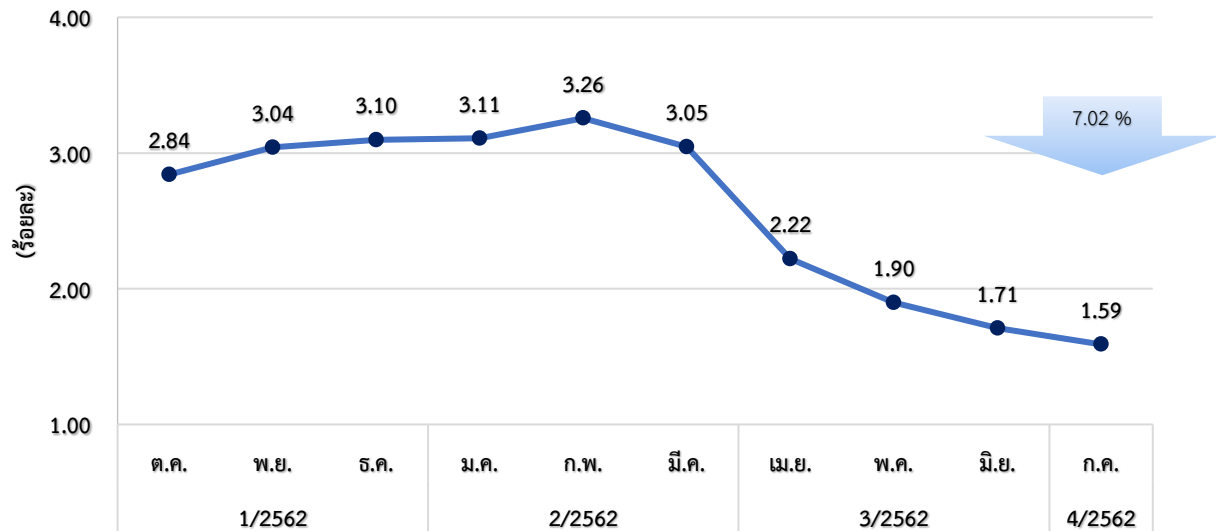
สถิติการกระทำความผิดของรถทุกประเภท (ร้อยละ)



12.1 สถิติการใช้ความเร็วเกิน

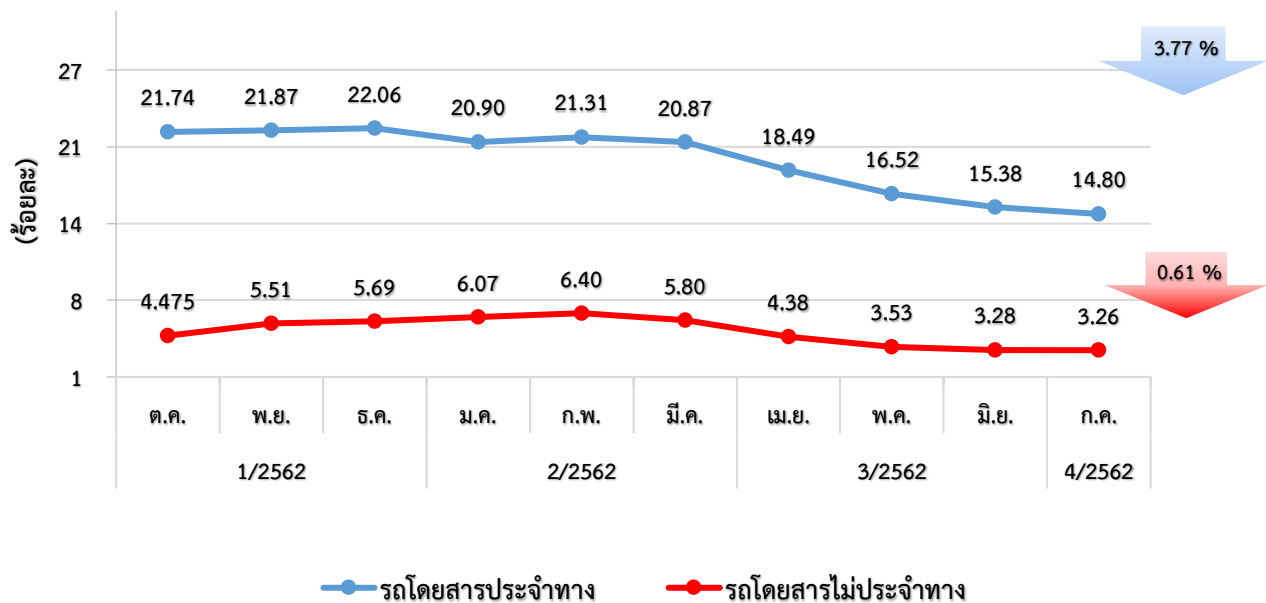
1) สถิติของรถทุกประเภท ในเดือนกรกฎาคม 2562 พบว่า รถทุกประเภทที่ติดตั้ง GPS มีการใช้ความเร็วเกิน ร้อยละ 1.59 มีอัตราการลดลงร้อยละ 7.02 เมื่อเทียบกับเดือนมิถุนายน 2562

สถิติการใช้ความเร็วเกินของรถทุกประเภท (ร้อยละ)



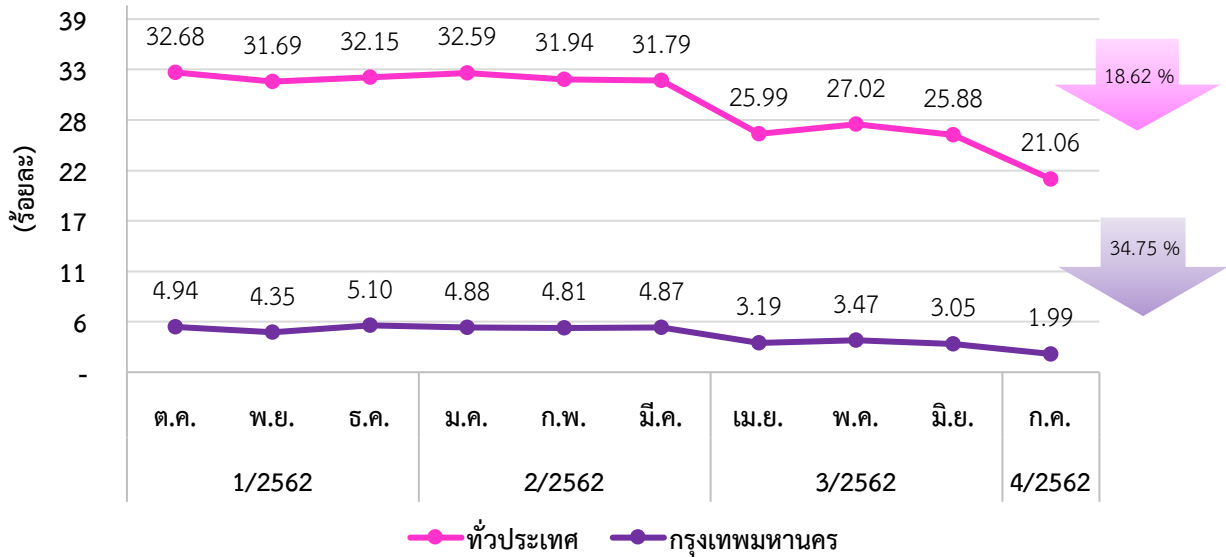
2) รถโดยสาร ในเดือนกรกฎาคม 2562 พบว่า รถโดยสารที่ติดตั้งระบบ GPS มีการใช้ความเร็วเกิน สูงที่สุดคือ รถโดยสารประจำทาง ร้อยละ 14.80 รองลงมาคือ รถโดยสารไม่ประจำทาง ร้อยละ 3.26 ซึ่งมีอัตราการลดลงร้อยละ 3.77 และ 0.61 ตามลำดับ เมื่อเทียบกับเดือนมิถุนายน 2562

สถิติรถโดยสารที่ใช้ความเร็วเกิน (ร้อยละ)



3) รถตู้โดยสารประจำทาง หมวด 2 (บขส.) ในเดือนกรกฎาคม 2562 พบว่า รถตู้โดยสารประจำทางหมวด 2 (บขส.) ที่ติดตั้งระบบ GPS มีการใช้ความเร็วเกินโดยเฉลี่ยทั่วประเทศ ร้อยละ 21.06 ในเขตกรุงเทพมหานคร ร้อยละ 1.99 ซึ่งมีอัตราการลดลงร้อยละ 18.62 และ 34.75 ตามลำดับ เมื่อเทียบกับเดือนมิถุนายน 2562

สถิติรถตู้โดยสารประจำทางหมวด 2 (บขส.) ที่ใช้ความเร็วเกิน (ร้อยละ)



4) รถบรรทุก ในเดือนกรกฎาคม 2562 พบว่า รถบรรทุกที่ติดตั้งระบบ GPS มีการใช้ความเร็วเกินสูงสุดคือ รถบรรทุกไม่ประจำทาง ร้อยละ 0.35 รองลงมาคือ รถบรรทุกส่วนบุคคล ร้อยละ 0.29 ซึ่งมีอัตราการลดลง ร้อยละ 5.41 และ 14.71 ตามลำดับ เมื่อเทียบกับเดือนมิถุนายน 2562

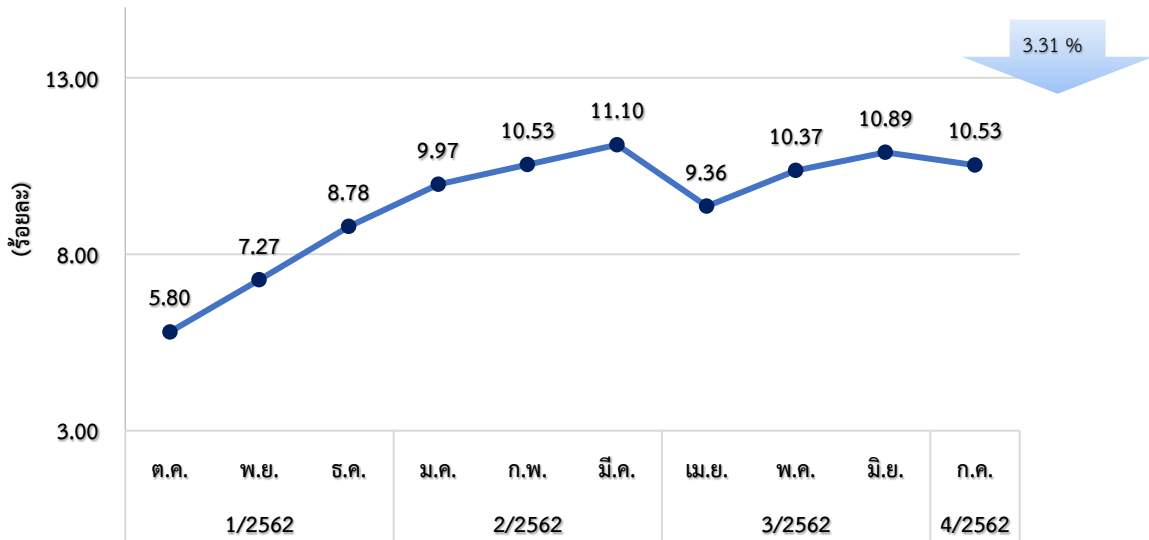
สถิติรถบรรทุกที่ใช้ความเร็วเกิน (ร้อยละ)



12.2 สถิติการไม่แสดงตน

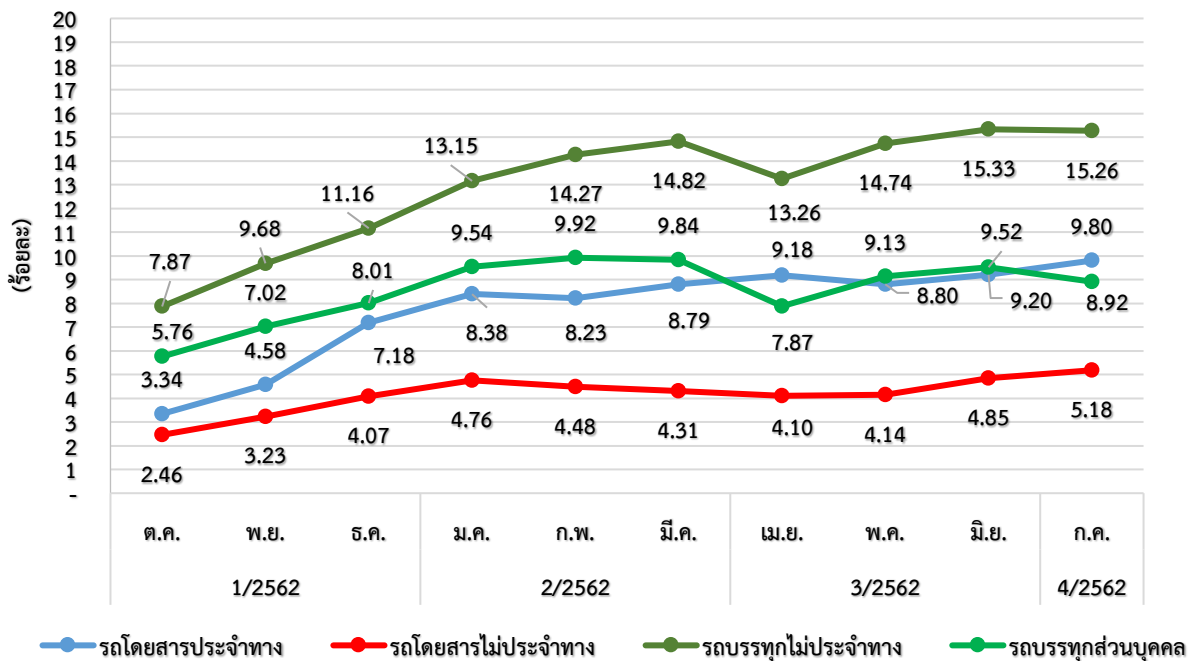
1) สถิติของรถทุกประเภท ในเดือนกรกฎาคม 2562 พบว่า รถทุกประเภทที่ติดตั้ง GPS มีการไม่แสดงตน ร้อยละ 10.53 มีอัตราการลดลงร้อยละ 3.31 เมื่อเทียบกับเดือนมิถุนายน 2562

สถิติการไม่แสดงตนของรถทุกประเภท (ร้อยละ)



2) สถิติของรถแต่ละประเภท สถิติการไม่แสดงตนของพนักงานขับรถแต่ละประเภทจากระบบ GPS ในเดือนกรกฎาคม 2562 พบว่า รถบรรทุกไม่ประจำทางไม่แสดงตนสูงที่สุด ร้อยละ 15.26 รองลงมาคือ รถโดยสารประจำทาง ร้อยละ 9.80 รถบรรทุกส่วนบุคคล ร้อยละ 8.92 และรถโดยสารไม่ประจำทาง ร้อยละ 5.18 ตามลำดับ

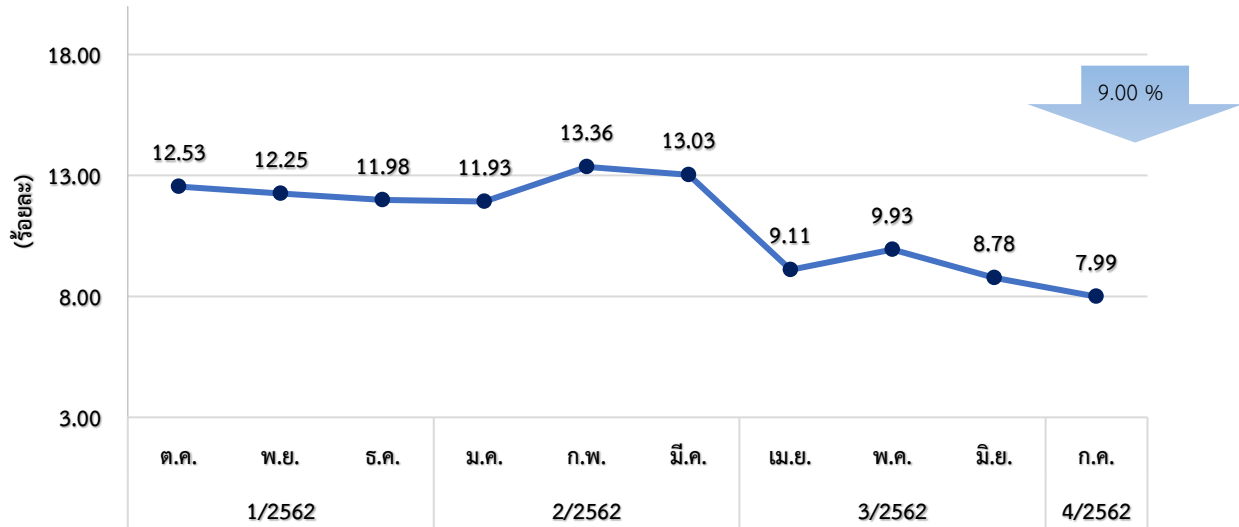
สถิติการไม่แสดงตนของรถแต่ละประเภท (ร้อยละ)



12.3 สถิติการขับรถเกินชั่วโมงการทำงานของพนักงานขับรถ

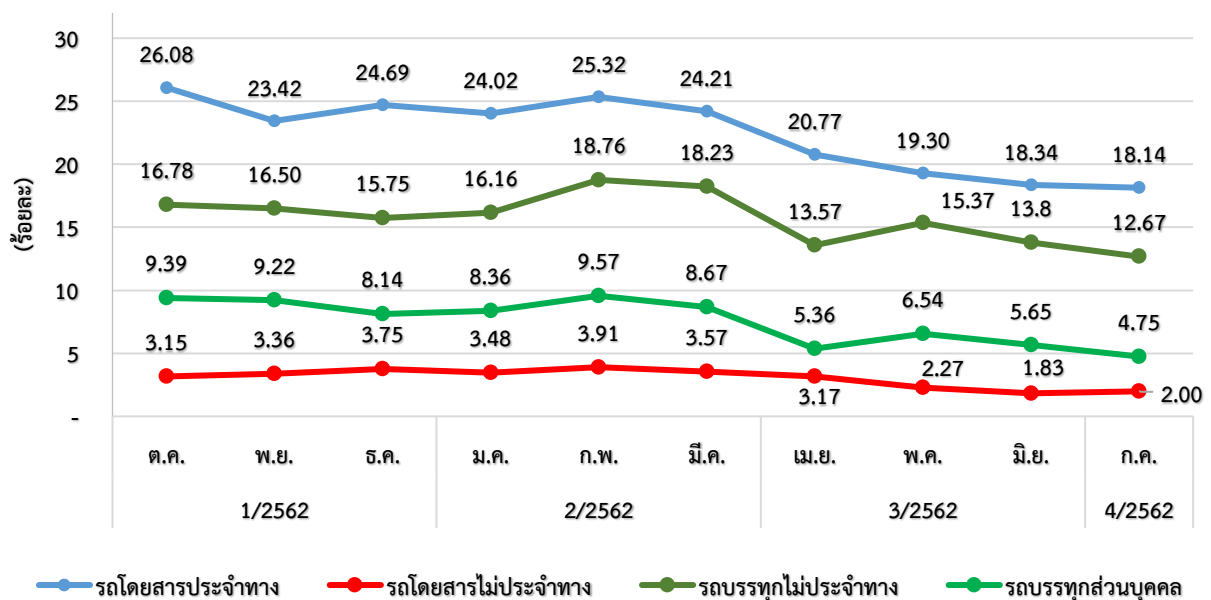
1) สถิติของรถทุกประเภท ในเดือนกรกฎาคม 2562 พบว่า รถทุกประเภทที่ติดตั้ง GPS มีการขับรถเกินชั่วโมงการทำงาน ร้อยละ 7.99 มีอัตราลดลงร้อยละ 9.00 เมื่อเทียบกับเดือนมิถุนายน 2562

สถิติการขับรถเกินชั่วโมงการทำงานของพนักงานขับรถทุกประเภท (ร้อยละ)



2) สถิติของรถแต่ละประเภท สถิติการขับรถเกินชั่วโมงการทำงานของพนักงานขับรถแต่ละประเภทจากระบบ GPS ในเดือนกรกฎาคม 2562 พบว่า รถโดยสารประจำทางมีชั่วโมงการทำงานเกินสูงสุด ร้อยละ 18.14 รองลงมาคือ รถบรรทุกไม่ประจำทาง ร้อยละ 12.67 รถบรรทุกส่วนบุคคล ร้อยละ 4.75 และรถโดยสารไม่ประจำทาง ร้อยละ 2.00 ตามลำดับ

สถิติการขับรถเกินชั่วโมงการทำงานของพนักงานขับรถแต่ละประเภท (ร้อยละ)



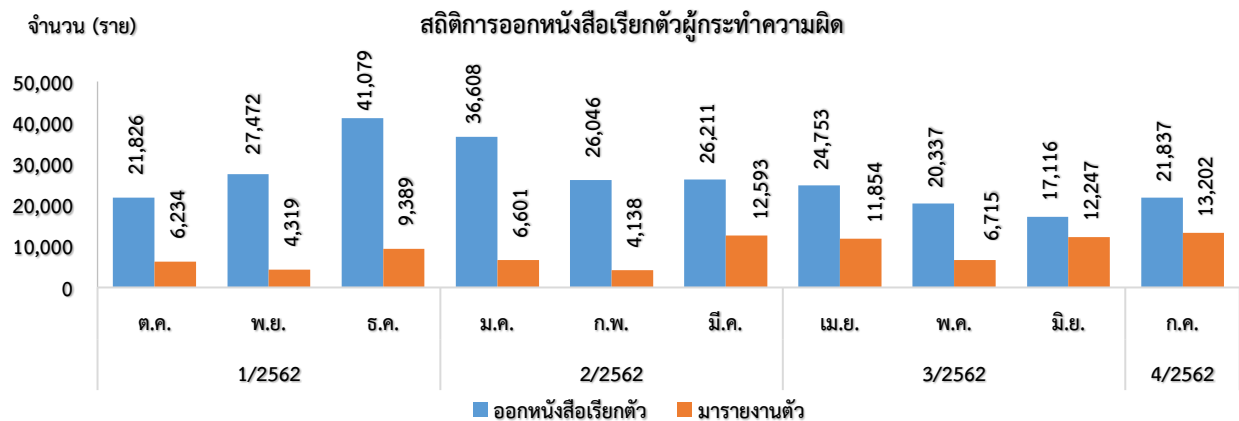
13. สถิติผลการดำเนินการกับผู้กระทำความผิดที่ตรวจสอบจากระบบ GPS ทั่วประเทศ

ในเดือนกรกฎาคม 2562 มีจำนวนผู้ที่กระทำความผิดทั้งหมด 2,239,730 ราย ได้ดำเนินการออกหนังสือเรียกตัว 21,837 ฉบับ มารายงานตัว 13,202 ราย ปรับ 11,848 ราย ตักเตือน 1,354 ราย และอบรม 13,202 ราย

เดือน	การกระทำความผิด (คัน)				ออกหนังสือเรียกตัว	มารายงานตัว	การดำเนินการลงโทษ		
	ความเร็วเกิน	ไม่แสดงตน	ชั่วโมงการทำงานเกิน	รวม			ปรับ	ตักเตือน	อบรม
ตุลาคม 2562	241,613	496,972	1,069,152	1,807,737	21,826	6,234	4,647	1,587	6,234
พฤศจิกายน 2562	260,558	622,591	1,049,090	1,932,239	27,472	4,319	3,151	1,168	4,319
ธันวาคม 2562	280,985	780,549	1,072,132	2,133,666	41,079	9,389	6,915	2,474	9,389
มกราคม 2562	285,345	929,904	1,092,099	2,307,348	36,608	6,601	5,495	1,086	6,601
กุมภาพันธ์ 2562	266,778	863,019	1,094,167	2,223,964	26,046	4,138	3,577	561	4,138
มีนาคม 2562	278,098	1,013,051	1,189,218	2,480,367	26,211	12,593	10,862	1,731	12,593
เมษายน 2562	215,088	905,409	880,598	2,001,095	24,753	11,854	10,765	1,089	11,854
พฤษภาคม 2562	194,443	1,059,099	991,225	2,244,767	20,337	6,715	5,219	1,496	6,715
มิถุนายน 2562	174,608	1,108,326	894,171	2,177,105	17,116	12,247	10,359	1,888	12,247
กรกฎาคม 2562	176,137	1,180,296	883,297	2,239,730	21,837	13,202	11,848	1,354	13,202
รวม	2,373,653	8,959,216	10,215,149	21,548,018	263,285	87,292	72,838	14,434	87,292

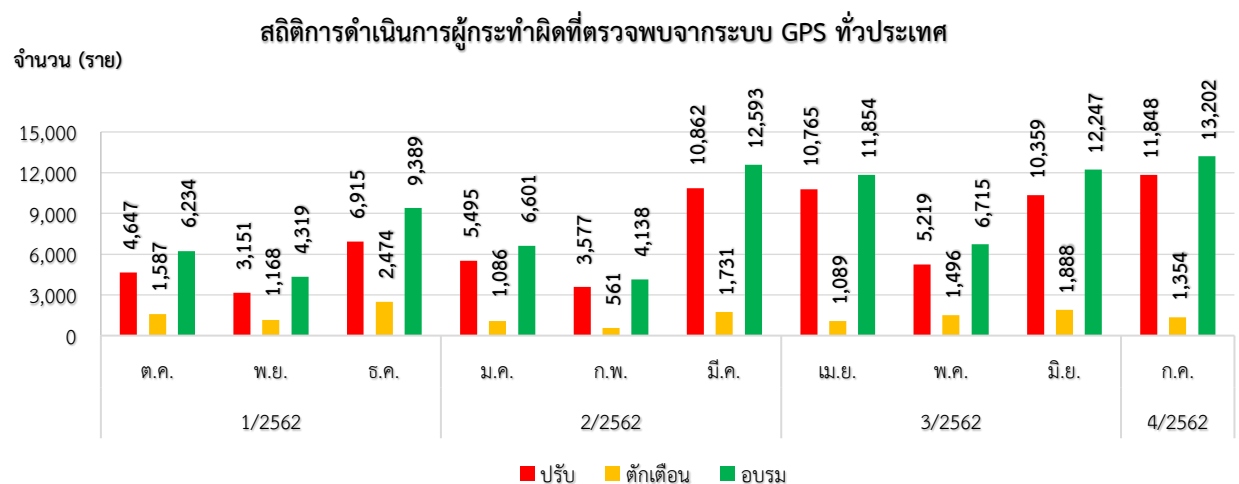
13.1 สถิติการออกหนังสือเรียกตัวผู้กระทำความผิด

ในเดือนกรกฎาคม 2562 พบว่า มีผู้กระทำความผิด จำนวน 2,239,730 ราย แยกเป็นความผิด ความเร็วเกินจำนวน 176,137 ราย ไม่แสดงตน จำนวน 1,108,296 ราย และชั่วโมงการทำงานเกิน จำนวน 883,297 ราย ซึ่งกองตรวจการขนส่งทางบก และสำนักงานขนส่งจังหวัดทั่วประเทศ ได้ออกหนังสือเรียกตัว จำนวน 21,837 ราย โดยมีผู้มารายงานตัว จำนวน 13,202 ราย



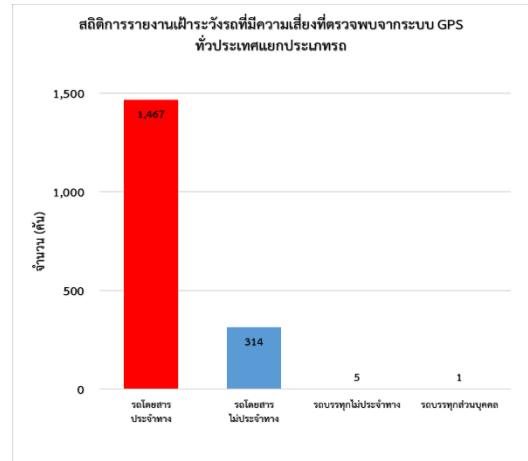
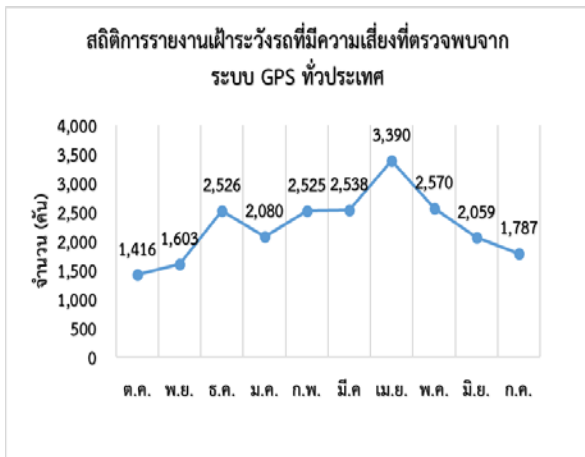
13.2 สถิติการดำเนินการกับผู้กระทำความผิดที่ตรวจสอบพบจากระบบ GPS

ในเดือนกรกฎาคม 2562 มีดำเนินการปรับ จำนวน 11,848 ราย ตักเตือน จำนวน 1,354 ราย และอบรม จำนวน 13,202 ราย



14. สถิติการรายงานเฝ้าระวังรถที่มีความเสี่ยง

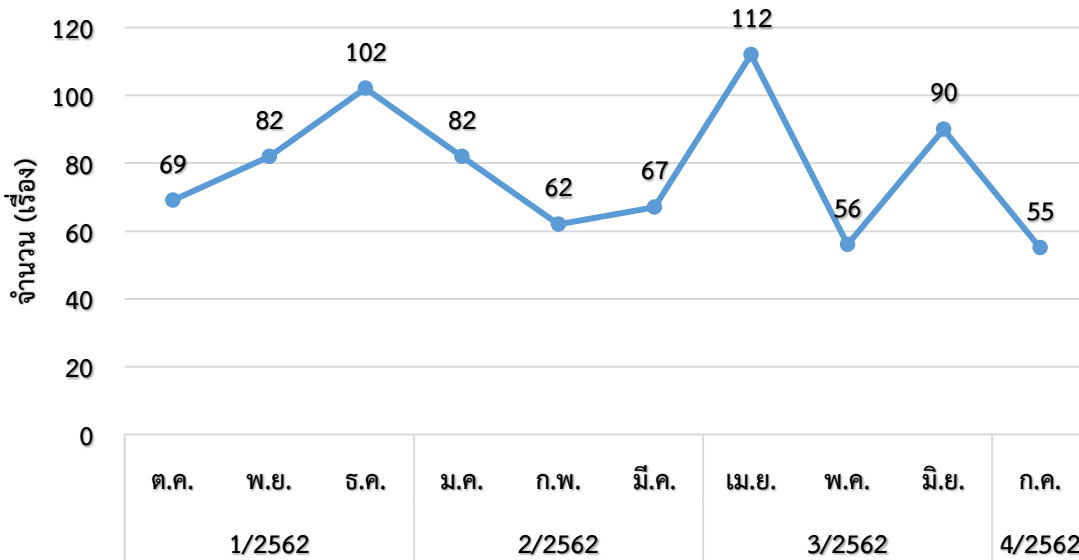
สถิติการรายงานการเฝ้าระวังรถที่มีความเสี่ยง ในเดือนกรกฎาคม 2562 พบว่า มีรถที่มีความเสี่ยงในการใช้ความเร็วเกินหรือชั่วโมงการขับรถเกินที่ตรวจพบจากระบบ GPS จำนวน 1,787 คัน โดยเป็นรถโดยสารประจำทาง จำนวน 1,467 คัน รถโดยสารไม่ประจำทาง จำนวน 314 คัน รถบรรทุกไม่ประจำทาง จำนวน 5 คัน และรถบรรทุกส่วนบุคคล จำนวน 1 คัน โดยรายงานในช่วงเวลา 00.00 – 07.59 น. จำนวน 172 คัน ช่วงเวลา 08.00 – 15.59 น. จำนวน 914 คัน และช่วงเวลา 16.00 – 23.59 น. จำนวน 701 คัน



15. สถิติการรายงานอุบัติเหตุ

สถิติการรายงานอุบัติเหตุผ่านกลุ่มไลน์ ในเดือนกรกฎาคม 2562 มีจำนวนทั้งหมด 55 เรื่อง โดยเป็นรถโดยสารประจำทาง จำนวน 14 เรื่อง รถโดยสารไม่ประจำทาง จำนวน 7 เรื่อง รถบรรทุกไม่ประจำทาง จำนวน 24 เรื่อง และรถบรรทุกส่วนบุคคล จำนวน 10 เรื่อง

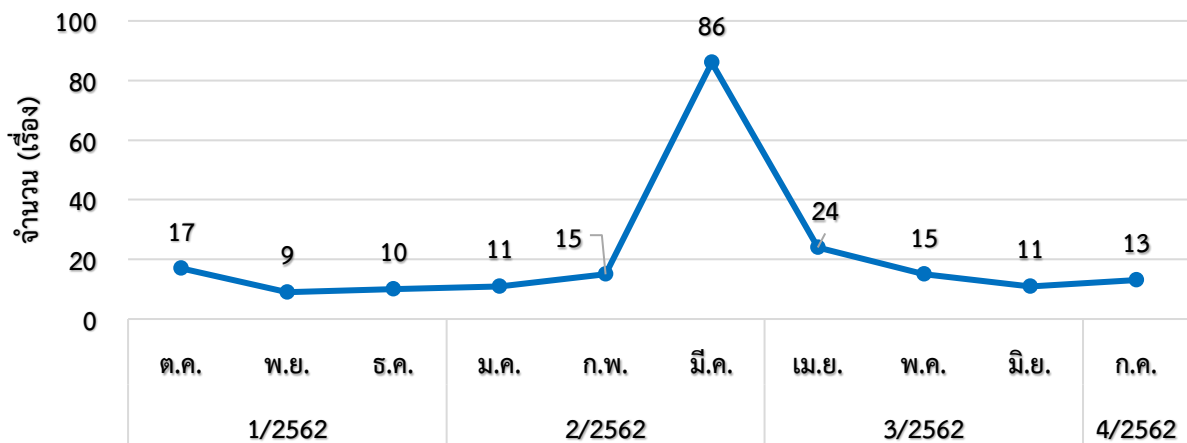
สถิติการรายงานการเกิดอุบัติเหตุผ่านกลุ่มไลน์



16. สถิติการดำเนินการผู้ให้บริการระบบ GPS (GPS Vendor)

สถิติการดำเนินการผู้ให้บริการระบบ GPS (GPS Vendor) ในเดือนกรกฎาคม 2562 พบว่า ข้อมูล GPS ของรถ จำนวน 13 คัน สงสัยว่ามีการกระทำความผิด ซึ่งอยู่ในความดูแลของผู้ให้บริการระบบ GPS (GPS Vendor) จำนวน 13 ราย โดย กตส. และ ศบร. ร่วมดำเนินการสอบสวนข้อเท็จจริงแล้ว ได้มีการดำเนินการดัดนี้ ตักเตือน จำนวน 6 ราย เปรียบเทียบปรับ จำนวน 7 ราย เป็นเงินทั้งสิ้น 70,000 บาท

สถิติการชี้แจงของผู้ให้บริการ GPS



ไตรมาส / ปีงบประมาณ	เดือน	GPS Vendor เข้าชี้แจง (ราย)	ผลการดำเนินการ			
			ตักเตือน (ราย)	ระงับการติดตั้ง GPS ชั่วคราว (ราย)	เปรียบเทียบปรับ	
					จำนวน (ราย)	จำนวน (บาท)
2/2561	ม.ค.	13	8	0	5	25,000
	ก.พ.	8	6	0	2	10,000
	มี.ค.	12	7	0	5	25,000
3/2561	เม.ย.	13	6	0	7	40,000
	พ.ค.	14	8	0	6	45,000
	มิ.ย.	9	4	1	4	85,000
4/2561	ก.ค.	15	0	6	9	285,000
	ส.ค.	10	8	0	2	10,000
	ก.ย.	12	6	1	5	45,000
1/2562	ต.ค.	17	11	0	6	30,000
	พ.ย.	9	6	0	3	15,000
	ธ.ค.	10	7	0	3	15,000
2/2562	ม.ค.	11	8	0	3	15,000
	ก.พ.	15	10	0	5	25,000
	มี.ค.	86	83	0	3	15,000
3/2562	เม.ย.	24	21	0	3	15,000
	พ.ค.	15	12	1	3	95,000
	มิ.ย.	11	9	0	2	10,000
4/2562	ก.ค.	13	6	0	7	70,000
รวม		317	226	9	83	875,000

หมายเหตุ : ยังไม่มีการดำเนินการอบรมกับผู้ให้บริการระบบ GPS (GPS Vendor)

ภาคผนวก

รายงานสถิติการกระทำความผิดจากระบบ GPS

ประจำเดือนกรกฎาคม 2562

ตารางที่ 1.1 การกระทำความผิดจากระบบ GPS ของทั่วประเทศ(คัน)

หน่วย : คัน

วันที่		1 ก.ค.	2 ก.ค.	3 ก.ค.	4 ก.ค.	5 ก.ค.	6 ก.ค.	7 ก.ค.	8 ก.ค.	9 ก.ค.	10 ก.ค.	11 ก.ค.	12 ก.ค.	13 ก.ค.	14 ก.ค.	15 ก.ค.	16 ก.ค.	17 ก.ค.	18 ก.ค.	19 ก.ค.	20 ก.ค.	21 ก.ค.	22 ก.ค.	23 ก.ค.	24 ก.ค.	25 ก.ค.	26 ก.ค.	27 ก.ค.	28 ก.ค.	29 ก.ค.	30 ก.ค.	31 ก.ค.	ค่าเฉลี่ยจำนวนรถที่กระทำความผิด	
รถโดยสาร	ประจำทาง	ความเร็วเกิน	3,027	2,645	2,232	2,732	3,019	2,718	3,096	3,026	2,815	2,844	2,828	3,093	3,286	3,181	3,000	2,952	3,232	3,053	2,921	2,825	3,020	2,272	2,669	2,588	2,586	2,900	2,988	2,934	1,483	2,962	2,451	2,819
	ไม่แสดงตน	1,845	1,686	1,682	1,721	1,818	1,468	1,711	1,795	1,765	1,463	1,620	1,936	1,847	1,759	1,825	1,666	1,842	1,804	1,822	1,771	1,783	1,627	2,817	2,112	1,652	2,822	1,836	1,720	2,456	1,899	2,286	1,866	
	ชั่วโมงการทำงานเกิน	4,374	3,492	4,552	3,683	4,374	3,079	3,835	3,590	2,852	2,712	2,737	3,844	4,915	4,161	4,467	3,849	4,290	4,347	3,968	3,870	3,832	1,224	782	2,160	3,544	3,824	2,306	4,667	1,167	4,998	1,592	3,454	
	ไม่ประจำทาง	ความเร็วเกิน	1,908	1,830	1,596	1,990	2,131	2,091	2,344	1,977	2,052	2,169	2,342	2,258	2,333	2,253	1,952	1,829	1,876	2,037	2,127	2,079	2,105	1,619	1,976	1,809	1,928	2,025	2,182	2,155	804	2,001	1,909	1,990
	ไม่แสดงตน	2,689	2,606	2,697	2,669	2,851	1,873	2,257	2,704	2,674	2,213	3,526	3,091	2,690	2,242	2,404	2,038	2,348	2,774	2,858	2,629	2,236	3,994	7,012	4,600	2,713	6,534	4,050	2,210	5,119	3,183	4,588	3,164	
	ชั่วโมงการทำงานเกิน	1,197	933	1,153	1,003	1,582	1,329	1,861	1,133	789	825	886	1,312	2,099	1,933	1,399	1,830	1,399	1,374	1,359	1,563	1,614	346	278	155	1,103	1,502	1,159	2,337	420	1,450	470	1,219	
	ส่วนบุคคล	ความเร็วเกิน	10	13	4	13	12	15	10	10	9	13	16	14	10	14	11	11	10	12	14	10	12	15	8	16	9	8	9	10	5	7	9	11
	ไม่แสดงตน	25	19	19	16	17	14	13	17	13	17	24	26	21	12	20	11	13	17	27	12	20	41	51	40	17	46	30	12	17	18	36	22	
	ชั่วโมงการทำงานเกิน	3	3	2	1	0	2	2	3	1	0	4	1	5	5	1	1	2	2	4	1	2	2	0	0	2	2	2	4	1	2	0	2	
รถบรรทุก	ไม่ประจำทาง	ความเร็วเกิน	447	439	361	481	479	411	309	467	522	524	528	538	483	356	470	371	391	489	568	507	374	412	555	515	525	481	480	309	155	502	524	451
	ไม่แสดงตน	18,791	20,358	20,680	20,812	20,627	15,819	11,674	19,118	22,006	18,971	21,920	22,463	19,655	12,493	18,374	14,914	17,412	20,952	22,274	20,374	13,073	19,936	29,769	26,011	21,945	29,640	20,046	11,758	18,481	21,381	25,297	19,904	
	ชั่วโมงการทำงานเกิน	16,971	19,186	21,268	19,630	20,681	14,997	14,031	14,656	17,254	17,697	17,763	19,250	20,319	15,446	16,233	17,108	17,071	20,513	21,319	20,350	16,354	4,024	5,526	15,045	22,644	21,001	14,178	17,204	3,804	19,776	11,108	16,529	
	ส่วนบุคคล	ความเร็วเกิน	438	410	280	452	413	360	366	439	474	509	509	456	403	370	465	386	400	474	433	470	374	336	530	459	448	475	453	393	141	513	470	423
	ไม่แสดงตน	11,968	12,377	11,307	11,239	11,606	9,336	8,623	12,401	13,061	10,961	14,484	13,894	12,972	9,624	12,343	9,594	10,289	12,664	13,103	12,841	9,788	16,898	23,817	16,806	12,885	20,422	13,811	8,566	17,559	14,142	17,963	13,140	
	ชั่วโมงการทำงานเกิน	8,418	8,122	7,992	7,072	7,886	5,860	7,136	7,366	6,760	6,530	6,898	7,766	9,363	8,264	8,881	7,558	7,775	8,732	8,219	9,200	8,364	1,315	2,639	5,005	8,164	7,398	4,071	8,892	1,255	10,215	3,894	7,000	

ตารางที่ 1.2 การกระทำความผิดจากระบบGPS ของทั่วประเทศ(ร้อยละ)

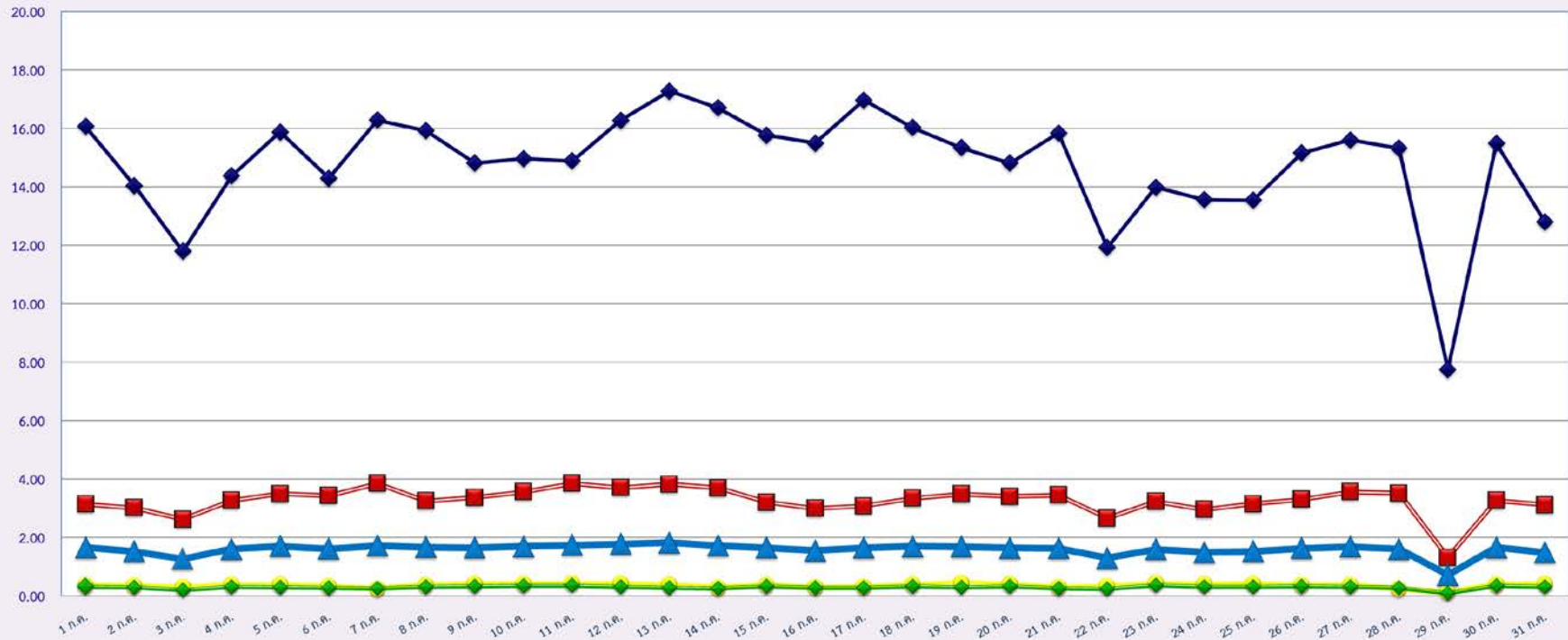
หน่วย : ร้อยละ

วันที่		1 ก.ค.	2 ก.ค.	3 ก.ค.	4 ก.ค.	5 ก.ค.	6 ก.ค.	7 ก.ค.	8 ก.ค.	9 ก.ค.	10 ก.ค.	11 ก.ค.	12 ก.ค.	13 ก.ค.	14 ก.ค.	15 ก.ค.	16 ก.ค.	17 ก.ค.	18 ก.ค.	19 ก.ค.	20 ก.ค.	21 ก.ค.	22 ก.ค.	23 ก.ค.	24 ก.ค.	25 ก.ค.	26 ก.ค.	27 ก.ค.	28 ก.ค.	29 ก.ค.	30 ก.ค.	31 ก.ค.	ค่าเฉลี่ยร้อยละรถที่กระทำผิด	
รถโดยสาร	ประจำทาง	ความเร็วเกิน	16.07	14.04	11.79	14.37	15.87	14.29	16.28	15.92	14.81	14.96	14.87	16.27	17.28	16.70	15.76	15.49	16.96	16.03	15.33	14.81	15.83	11.91	13.98	13.55	13.53	15.15	15.60	15.32	7.74	15.48	12.79	14.80
	ไม่แสดงตน	9.79	8.95	8.88	9.05	9.56	7.72	9.00	9.44	9.29	7.70	8.52	10.18	9.71	9.23	9.59	8.74	9.67	9.47	9.56	9.29	9.35	8.53	14.76	11.06	8.65	14.74	9.58	8.98	12.82	9.92	11.93	9.80	
	ชั่วโมงการทำงานเกิน	23.21	18.53	24.04	19.37	22.99	16.19	20.16	18.89	15.00	14.27	14.39	20.22	25.84	21.84	23.47	20.20	22.51	22.82	20.83	20.29	20.09	6.42	4.10	11.31	18.55	19.98	12.04	24.36	6.09	26.12	8.31	18.14	
	ไม่ประจำทาง	ความเร็วเกิน	3.13	3.01	2.62	3.27	3.49	3.43	3.84	3.24	3.36	3.56	3.84	3.70	3.82	3.69	3.20	2.99	3.07	3.34	3.48	3.40	3.45	2.65	3.23	2.96	3.15	3.30	3.56	3.51	1.31	3.27	3.11	3.26
	ไม่แสดงตน	4.42	4.28	4.43	4.38	4.67	3.07	3.70	4.43	4.38	3.63	5.78	5.07	4.41	3.67	3.94	3.34	3.85	4.54	4.68	4.30	3.66	6.54	11.46	7.51	4.43	10.65	6.60	3.60	8.34	5.19	7.48	5.18	
	ชั่วโมงการทำงานเกิน	1.97	1.53	1.89	1.65	2.59	2.18	3.05	1.86	1.29	1.35	1.45	2.15	3.44	3.17	2.29	3.00	2.25	2.23	2.56	2.64	0.57	0.45	0.25	1.80	2.45	1.89	3.81	0.68	2.37	0.77	2.00		
	ส่วนบุคคล	ความเร็วเกิน	0.35	0.34	0.28	0.37	0.37	0.32	0.24	0.36	0.40	0.40	0.41	0.41	0.37	0.27	0.36	0.28	0.30	0.37	0.43	0.39	0.29	0.31	0.42	0.39	0.40	0.37	0.37	0.24	0.12	0.38	0.40	0.35
	ไม่แสดงตน	14.56	15.77	15.98	16.07	15.92	12.19	8.99	14.73	16.93	14.58	16.83	17.24	15.08	9.58	14.09	11.43	13.34	16.05	17.05	15.58	9.99	15.24	22.75	19.86	16.76	22.60	15.27	8.96	14.08	16.29	19.26	15.26	
	ชั่วโมงการทำงานเกิน	13.15	14.86	16.43	15.15	15.96	11.55	10.81	11.29	13.28	13.60	13.64	14.77	15.59	11.84	12.44	13.11	13.08	15.71	16.32	15.56	12.50	3.08	4.22	11.49	17.29	16.01	10.80	13.10	2.90	15.06	8.46	12.67	
ค่าเฉลี่ยรวม	ความเร็วเกิน	0.31	0.29	0.19	0.31	0.28	0.26	0.25	0.30	0.32	0.35	0.35	0.31	0.27	0.25	0.32	0.26	0.27	0.32	0.29	0.32	0.25	0.23	0.35	0.31	0.30	0.32	0.30	0.26	0.09	0.34	0.31	0.29	
	ไม่แสดงตน	8.40	8.69	7.87	7.78	7.98	6.83	5.91	8.50	8.94	7.47	9.84	9.44	8.80	6.52	8.36	6.48	6.95	8.54	8.83	8.64	6.57	11.35	15.94	11.23	8.61	13.59	9.19	5.69	11.67	9.43	11.94	8.92	
	ชั่วโมงการทำงานเกิน	5.91	5.70	5.56	4.90	5.42	4.28	4.89	5.05	4.63	4.45	4.69	5.28	6.35	5.60	6.02	5.11	5.25	5.89	5.54	6.19	5.62	0.88	1.77	3.34	5.45	4.92	2.71	5.91	0.83	6.81	2.59	4.75	
ค่าเฉลี่ยรวม	ความเร็วเกิน	1.66	1.52	1.27	1.60	1.70	1.61	1.72	1.66	1.65	1.69	1.74	1.78	1.82	1.72	1.64	1.54	1.64	1.69	1.68	1.64	1.63	1.29	1.59	1.49	1.52	1.63	1.69	1.60	0.71	1.65	1.48	1.59	
	ไม่แสดงตน	10.05	10.54	10.30	10.30	10.39	8.22	6.82	10.12	11.09	9.42	11.63	11.58	10.39	7.29	9.76	7.87	8.89	10.64	11.15	10.46	7.47	11.80	17.59	13.72	10.86	16.42	10.97	6.70	12.04	11.23	13.84	10.53	
	ชั่วโมงการทำงานเกิน	8.81	9.03	9.91	8.87	9.72	7.29	7.55	7.52	7.77	7.78	7.91	9.00	10.26	8.32	8.65	8.46	8.51	9.74	9.71	9.73	8.38	1.92	2.56	6.20	9.82	9.32	6.00	9.14	1.83	10.07	4.71	7.99	

กราฟที่ 1 ร้อยละรถที่มีความเร็วเกิน

สถิติรถที่มีความเร็วเกินในรถแต่ละประเภท (ร้อยละ)

ร้อยละ



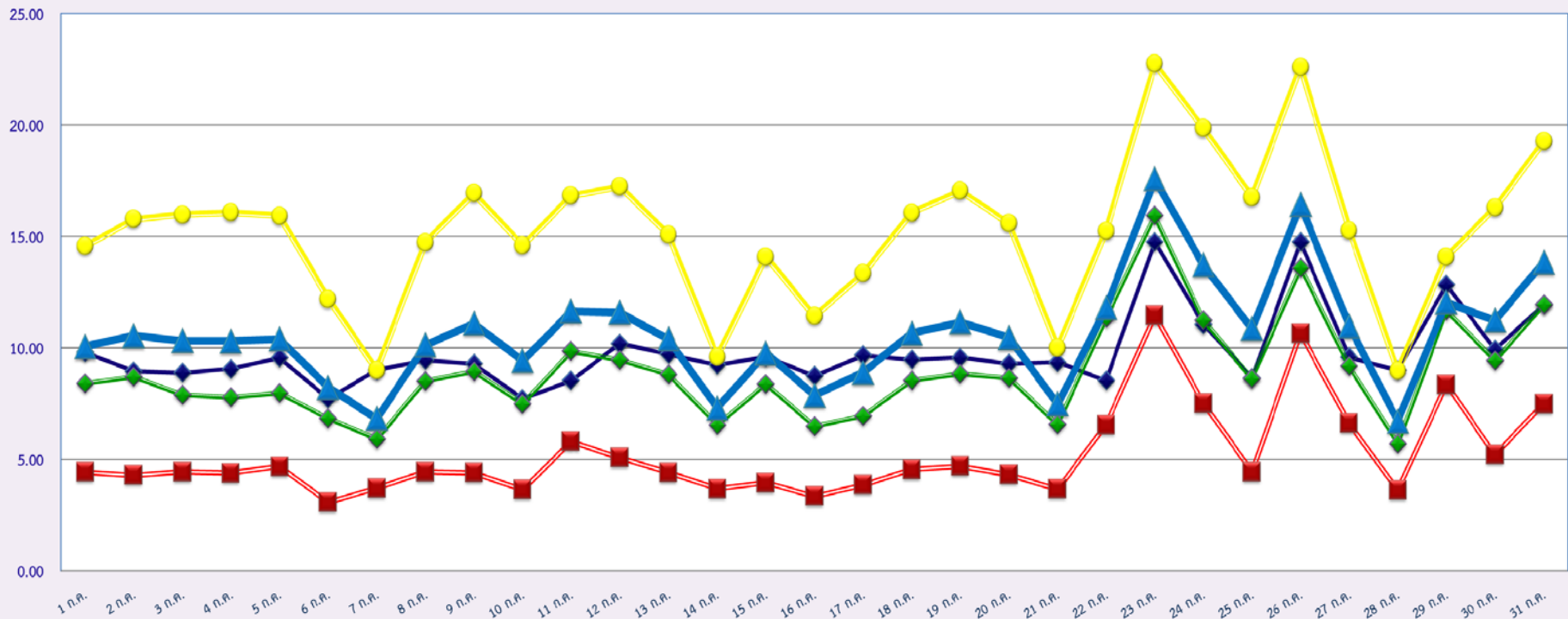
กรกฎาคม 2562

◆ รถโดยสารประจำทาง
■ รถโดยสารไม่ประจำทาง
● รถบรรทุกไม่ประจำทาง
◆ รถบรรทุกส่วนบุคคล
▲ ค่าเฉลี่ยร้อยละ

กราฟที่ 2 ร้อยละการไม่แสดงตนของพนักงานขับรถ

สถิติการไม่แสดงตนของพนักงานขับรถในรถแต่ละประเภท (ร้อยละ)

ร้อยละ



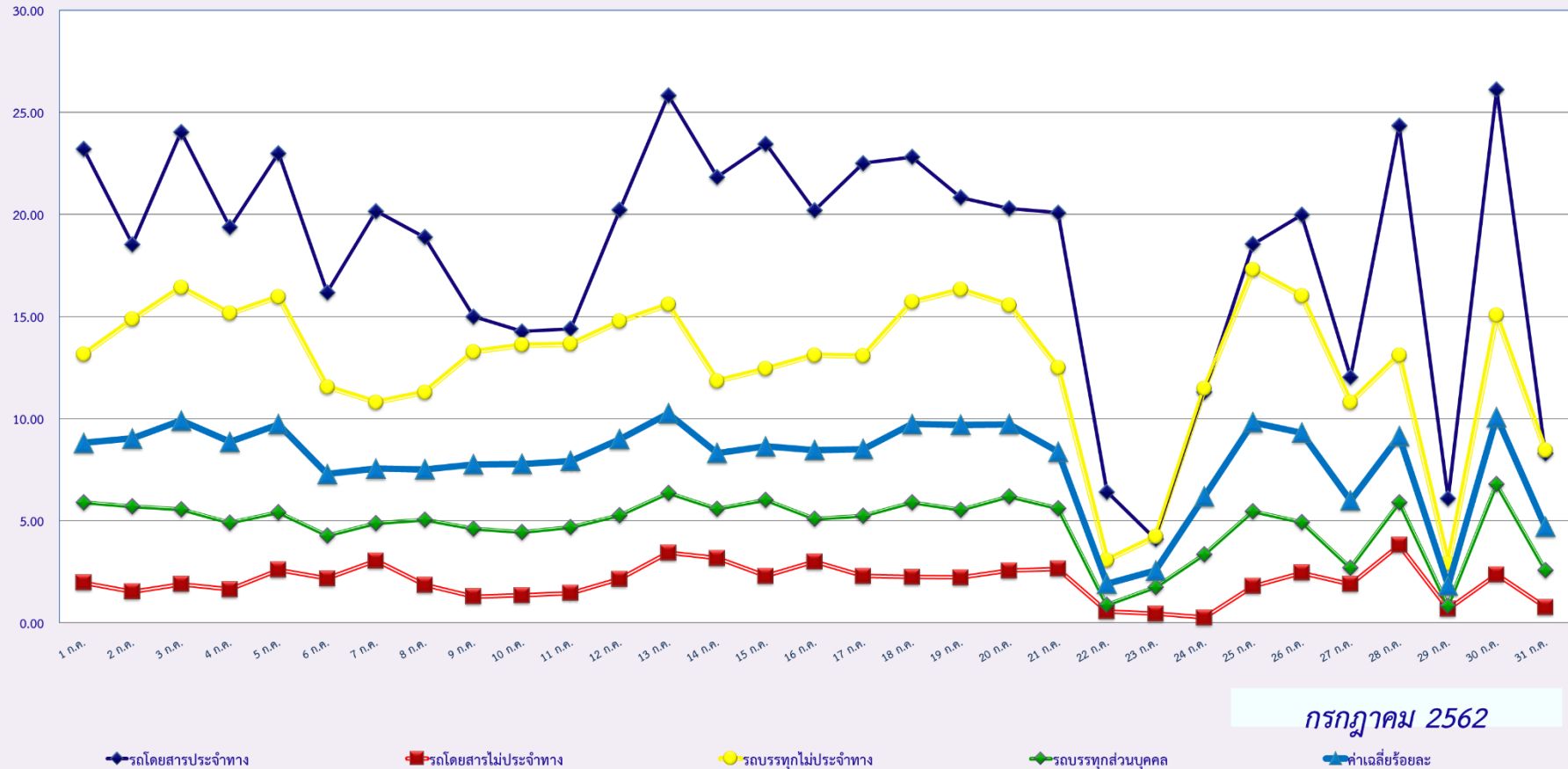
กรกฎาคม 2562

- ◆ รถโดยสารประจำทาง
- รถโดยสารไม่ประจำทาง
- รถบรรทุกไม่ประจำทาง
- ◆ รถบรรทุกส่วนบุคคล
- ▲ ค่าเฉลี่ยร้อยละ

กราฟที่ 3 ร้อยละการขั้บรถเกินชั่วโมงการทำงานของพนักงานขั้บรถ

สถิติระยะเวลาการทำงานเกินของพนักงานขั้บรถในรถแต่ละประเภท (ร้อยละ)

ร้อยละ



กรกฎาคม 2562

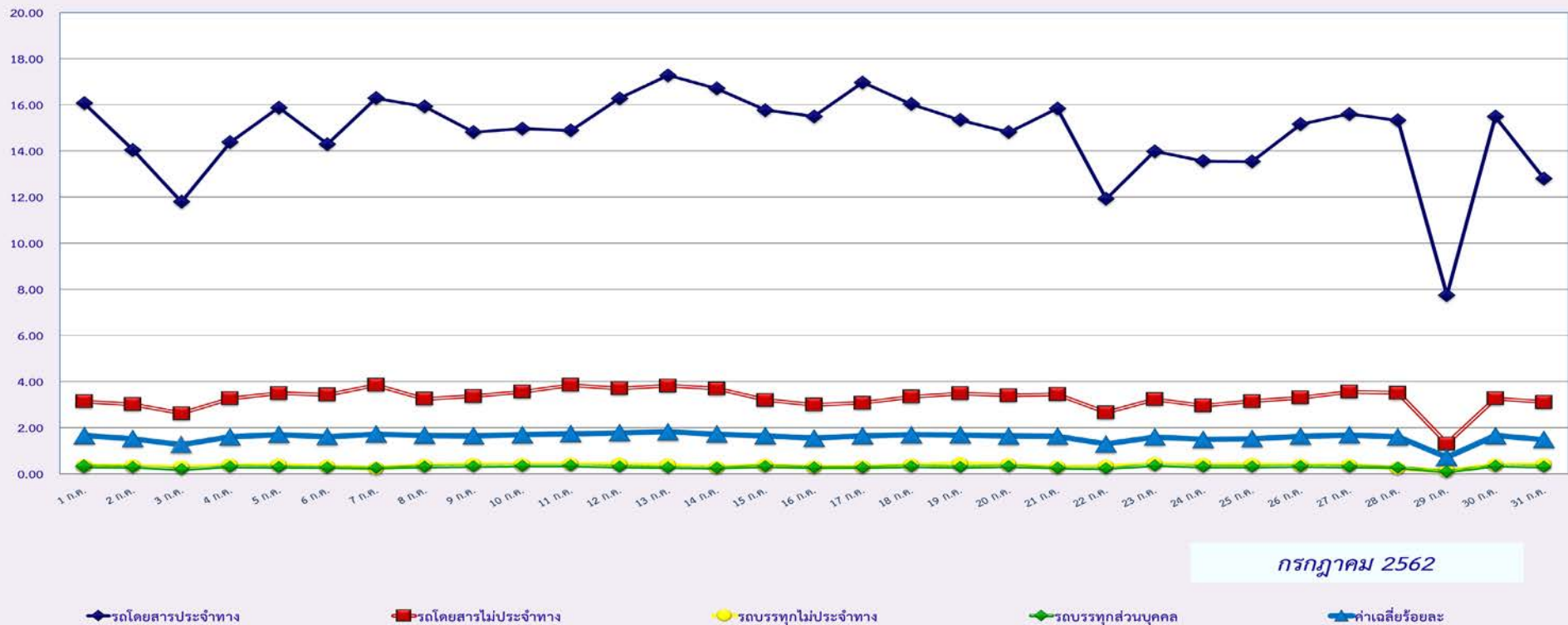
ตารางที่ 2.1 การกระทำความผิดของรถประเภทหมวด 2 (บขส.) จากระบบ GPS

พื้นที่	วันที่	วัน																														
		1 ก.ค.	2 ก.ค.	3 ก.ค.	4 ก.ค.	5 ก.ค.	6 ก.ค.	7 ก.ค.	8 ก.ค.	9 ก.ค.	10 ก.ค.	11 ก.ค.	12 ก.ค.	13 ก.ค.	14 ก.ค.	15 ก.ค.	16 ก.ค.	17 ก.ค.	18 ก.ค.	19 ก.ค.	20 ก.ค.	21 ก.ค.	22 ก.ค.	23 ก.ค.	24 ก.ค.	25 ก.ค.	26 ก.ค.	27 ก.ค.	28 ก.ค.	29 ก.ค.	30 ก.ค.	31 ก.ค.
กรุงเทพมหานคร	จำนวน(คัน)	107	97	68	105	84	113	152	145	118	108	132	117	153	181	123	169	137	124	114	122	170	74	77	97	71	118	161	165	57	93	82
	ร้อยละ	2.55	2.31	1.62	2.51	2.01	2.70	3.63	3.47	2.83	2.59	3.17	2.82	3.69	4.36	2.97	4.09	3.32	3.01	2.76	2.96	4.12	1.79	1.87	2.35	1.72	2.86	3.91	4.00	1.38	2.26	1.99
ทั่วประเทศ	จำนวน(คัน)	1,077	994	815	988	1,046	1,038	1,133	1,149	1,077	1,088	1,080	1,094	1,252	1,179	1,097	1,105	1,164	1,112	1,038	1,121	1,193	845	958	1,011	917	1,047	1,101	1,173	523	1,086	868
	ร้อยละ	25.65	23.69	19.45	23.59	24.97	24.78	27.05	27.52	25.85	26.13	25.97	26.36	30.18	28.41	26.53	26.72	28.22	26.95	25.18	27.18	28.93	20.48	23.25	24.53	22.24	25.40	26.71	28.46	12.69	26.37	21.06
จำนวนรถที่ติดตั้งGPS		4199	4196	4190	4188	4189	4189	4189	4175	4167	4163	4158	4150	4148	4150	4135	4135	4125	4126	4123	4124	4124	4125	4121	4122	4122	4122	4122	4122	4121	4118	4121

กราฟที่ 4 ร้อยละรถตู้โดยสารที่มีความเร็วเกิน

สถิติรถที่มีความเร็วเกินในรถแต่ละประเภท (ร้อยละ)

ร้อยละ



กรกฎาคม 2562

รายงานผลการดำเนินการกับผู้กระทำความผิดที่ตรวจพบจากระบบ GPS
ประจำเดือน กรกฎาคม พ.ศ. 2562

ลำดับที่	ชื่อหน่วยงาน กคส./สขจ.	จำนวนการกระทำความผิด (คัน)				ออกหนังสือเรียกตัว (ฉบับ)	รายงานตัว (ราย)			การดำเนินการกับผู้กระทำความผิด		
		กรณีความเร็ว (คัน)	กรณีไม่แสดงตัวตน (คัน)	กรณีชั่วโมงการทำงานเกิน (คัน)	รวม		หน่วยออกหนังสือ	หน่วยอื่น	ตัว (ราย)	ปรับ (ราย)	ตัดเตือน (ราย)	อบรม (ราย)
1	กองตรวจการขนส่งทาง	10,485	127,836	64,615	202,936	0	0	0	0	0	0	0
2	กระบี่	2,684	4,148	3,700	10,532	337	293	88	381	381	0	381
3	กาญจนบุรี	1,109	9,895	3,441	14,445	42	10	39	49	45	4	49
4	กาฬสินธุ์	452	4,462	3,356	8,270	73	16	24	40	40	0	40
5	กำแพงเพชร	1,645	8,727	13,567	23,939	266	73	18	91	91	0	91
6	ขอนแก่น	3,155	17,458	19,102	39,715	1,578	50	65	115	115	0	115
7	จันทบุรี	1,159	3,883	2,865	7,907	318	295	45	340	192	148	340
8	ฉะเชิงเทรา	8,324	70,654	31,362	110,340	3,423	364	186	550	454	96	550
9	ชลบุรี	9,802	57,674	33,669	101,146	55	4	288	292	291	1	292
10	ชัยนาท	2,324	14,463	15,369	32,157	316	109	12	121	41	80	121
11	ชัยภูมิ	559	7,095	8,454	16,108	74	12	16	28	38	-10	28
12	ชุมพร	2,315	10,249	24,805	37,369	639	175	38	213	152	61	213
13	เชียงใหม่	1,326	1,903	2,352	5,581	129	29	53	82	82	0	82
14	เชียงใหม่	1,375	3,750	3,822	8,947	44	44	341	385	385	0	385
15	ตรัง	969	2,412	1,864	5,245	130	6	128	134	84	50	134
16	ตราด	192	1,059	811	2,061	40	6	1	7	7	0	7
17	ตาก	1,279	5,605	10,931	17,816	352	161	156	317	292	25	317
18	นครนายก	1,564	13,353	7,491	22,408	95	13	4	17	17	0	17
19	นครปฐม	1,835	34,851	13,312	49,998	107	10	339	349	349	0	349
20	นครพนม	120	2,428	1,763	4,312	143	33	24	57	57	0	57
21	นครราชสีมา	8,660	31,667	47,910	88,238	1,238	159	139	298	298	0	298
22	นครศรีธรรมราช	3,332	9,868	12,933	26,133	280	250	149	399	315	84	399
23	นครสวรรค์	2,737	17,777	23,282	43,796	261	114	74	188	188	0	188
24	นนทบุรี	2,099	44,444	20,742	67,285	84	14	219	233	227	6	233
25	นราธิวาส	1,361	682	482	2,525	90	2	91	93	93	0	93
26	น่าน	67	263	421	750	84	3	34	37	37	0	37
27	บึงกาฬ	70	1,262	584	1,916	23	1	14	15	15	0	15
28	บุรีรัมย์	1,733	13,787	14,497	30,017	183	54	2	56	56	0	56
29	ปทุมธานี	4,414	84,798	45,631	134,843	987	79	154	233	233	0	233
30	ประจวบคีรีขันธ์	4,017	12,548	33,045	49,610	924	402	12	414	402	12	414
31	ปราจีนบุรี	2,939	20,445	15,637	39,021	475	102	16	118	118	0	118
32	ปัตตานี	2,363	5,528	1,264	9,155	131	38	221	259	259	0	259
33	พระนครศรีอยุธยา	11,672	78,309	50,217	140,198	168	46	167	213	47	166	213
34	พังงา	2,187	3,065	3,519	8,772	409	109	90	199	199	0	199

ลำดับ ที่	ชื่อหน่วยงาน กตส./สขจ.	จำนวนการกระทำความคิด (คัม)				ออกหนังสือ เรียกตัว (ฉบับ)	มารายงานตัว (ราย)		รายงาน ตัว (ราย)	การดำเนินการกับผู้กระทำ ความคิด		
		กรณี ความเร็ว (คัม)	กรณี ไม่แสดงตัวตน (คัม)	กรณี ชั่วโมงการทำงานเกิน (คัม)	รวม		หน่วย ออก หนังสือ	หน่วยอื่น		ปรับ (ราย)	ตักเตือน (ราย)	อบรม (ราย)
35	พิทลุง	3,366	5,646	6,935	15,948	261	155	72	227	114	113	227
36	พิจิตร	704	6,103	8,012	14,820	124	127	8	135	120	15	135
37	พินิจโลก	952	5,289	7,173	13,414	147	18	24	42	42	0	42
38	เพชรบุรี	5,591	14,790	24,454	44,835	783	876	154	1,030	1,030	0	1,030
39	เพชรบูรณ์	362	2,997	3,357	6,716	107	14	12	26	26	0	26
40	แพร่	497	2,671	4,348	7,516	76	3	8	11	11	0	11
41	พะเยา	300	2,582	3,174	6,057	28	22	10	32	32	0	32
42	ภูเก็ต	3,041	2,164	2,624	7,830	600	70	311	381	381	0	381
43	มหาสารคาม	1,466	9,691	9,227	20,384	139	187	33	220	73	147	220
44	มุกดาหาร	287	3,034	2,185	5,505	17	6	2	8	8	0	8
45	แม่ฮ่องสอน	3	286	217	507	0	0	2	2	2	0	2
46	ยะลา	171	1,052	414	1,637	22	14	41	55	42	13	55
47	ยโสธร	343	4,748	4,223	9,314	26	15	14	29	29	0	29
48	ร้อยเอ็ด	729	7,085	6,927	14,741	6	5	10	15	15	0	15
49	ระนอง	103	731	913	1,747	21	11	29	40	40	0	40
50	ระยอง	2,786	22,852	9,010	34,647	598	196	142	338	266	72	338
51	ราชบุรี	1,595	24,209	9,781	35,585	254	119	108	227	227	0	227
52	ลพบุรี	1,502	14,925	9,047	25,474	164	148	47	195	195	0	195
53	ลำปาง	1,932	6,846	12,816	21,594	199	6	24	30	30	0	30
54	ลำพูน	395	4,752	5,307	10,454	71	10	11	21	21	0	21
55	เลย	113	3,400	2,276	5,789	164	110	64	174	165	9	174
56	ศรีสะเกษ	350	4,372	4,187	8,910	298	298	128	426	298	128	426
57	สกลนคร	184	3,620	3,027	6,832	93	0	0	0	0	0	0
58	สงขลา	7,849	5,565	6,060	19,475	464	133	312	445	445	0	445
59	สตูล	465	541	281	1,287	28	46	29	75	73	2	75
60	สมุทรปราการ	8,381	89,549	28,525	126,455	155	33	308	341	343	-2	341
61	สมุทรสงคราม	3,913	15,897	17,313	37,123	802	44	54	98	44	54	98
62	สมุทรสาคร	3,523	35,465	21,338	60,326	309	28	16	44	44	0	44
63	สระแก้ว	2,456	6,331	6,506	15,293	175	106	155	261	231	30	261
64	สระบุรี	6,255	55,130	38,582	99,967	222	112	152	264	264	0	264
65	สิงห์บุรี	2,629	15,428	15,247	33,304	198	154	84	238	238	0	238
66	สุโขทัย	118	1,496	1,254	2,868	183	68	13	81	44	37	81
67	สุพรรณบุรี	2,903	14,411	8,854	26,168	42	4	1	5	4	1	5
68	สุราษฎร์ธานี	4,013	10,980	21,126	36,119	406	399	223	622	622	0	622
69	สุรินทร์	818	7,554	7,234	15,606	0	0	0	0	0	0	0
70	หนองคาย	427	2,717	1,596	4,740	105	153	36	189	186	3	189
71	หนองบัวลำภู	136	3,969	2,722	6,827	15	1	0	1	1	0	1
72	อ่างทอง	1,897	17,997	13,112	33,006	461	185	39	224	224	0	224
73	อุดรธานี	1,806	8,504	7,510	17,820	329	254	0	254	254	0	254
74	อุทัยธานี	63	1,024	526	1,612	15	6	16	22	22	0	22
75	อุดรดิตถ์	507	2,865	5,311	8,683	81	26	15	41	32	9	41
76	อุบลราชธานี	662	3,218	2,888	6,768	98	7	0	7	7	0	7
77	อำนาจเจริญ	220	1,457	865	2,541	53	3	0	3	3	0	3
	รวม	176,137	1,180,296	883,297	2,239,730	21,837	7,248	5,954	13,202	11,848	1,354	13,202

รายงานผลการดำเนินการกับผู้กระทำความผิดที่ตรวจพบจากระบบ GPS ทั่วประเทศ
รถโดยสารสาธารณะและรถบรรทุก

รถโดยสารประจำทาง

เดือน	การกระทำความผิด (คัน)				ออกหนังสือ เรียกตัว (ฉบับ)	รายงานตัว (ราย)	การดำเนินการกับผู้กระทำความผิด (ราย)		
	ความเร็วเกิน	ไม่แสดงตน	ชั่วโมงการทำงานเกิน	รวม			ปรับ <input type="checkbox"/>	ตัดเดือน <input type="checkbox"/>	อบรม <input type="checkbox"/>
ต.ค. 61	129,871	19,964	155,768	305,603	6,544	1,532	1,101	431	1,532
พ.ย. 61	127,643	26,728	136,676	291,047	7,383	1,261	870	391	1,261
ธ.ค. 61	135,426	44,095	151,528	331,049	12,039	2,920	2,108	812	2,920
ม.ค. 62	128,789	51,665	147,993	328,447	10,713	1,735	1,499	236	1,735
ก.พ. 62	115,927	44,736	137,735	298,398	6,601	1,080	887	193	1,080
มี.ค. 62	160,424	92,838	210,174	463,436	6,539	2,373	2,208	179	2,373
เม.ย. 62	106,582	52,901	119,746	279,229	7,548	3,142	2,808	334	3,142
พ.ค. 62	116,056	89,209	176,463	381,728	6,125	1,141	1,029	112	1,141
มิ.ย. 62	87,356	52,218	104,169	243,743	5,246	2,499	2,166	333	2,499
ก.ค. 62	87,378	57,856	107,087	252,321	7,222	2,793	2,399	394	2,793
รวม	1,195,452	532,210	1,447,339	3,175,001	75,960	20,476	17,075	3,415	20,476

รถโดยสารไม่ประจำทาง

เดือน	การกระทำความผิด (คัน)				ออกหนังสือ เรียกตัว (ฉบับ)	รายงานตัว (ราย)	การดำเนินการกับผู้กระทำความผิด (ราย)		
	ความเร็วเกิน	ไม่แสดงตน	ชั่วโมงการทำงานเกิน	รวม			ปรับ <input type="checkbox"/>	ตัดเดือน <input type="checkbox"/>	อบรม <input type="checkbox"/>
ต.ค. 61	80,026	43,945	56,394	180,365	9,164	3,354	2,506	848	3,354
พ.ย. 61	97,283	57,045	59,384	213,712	13,498	1,660	1,430	230	1,660
ธ.ค. 61	105,428	75,430	69,525	250,383	18,458	4,301	3,119	1,182	4,301
ม.ค. 62	113,804	89,372	65,326	268,502	15,939	3,326	2,780	546	3,326
ก.พ. 62	108,083	75,586	65,962	249,631	11,069	1,992	1,754	238	1,992
มี.ค. 62	131,883	119,233	116,931	368,047	10,818	5,407	5,240	531	5,407
เม.ย. 62	80,167	74,977	57,999	213,143	9,445	5,835	5,450	385	5,835
พ.ค. 62	75,777	109,866	70,454	256,097	7,326	2,883	1,883	1,000	2,883
มิ.ย. 62	59,608	88,187	33,331	181,126	6,253	4,866	4,232	634	4,866
ก.ค. 62	61,687	98,072	37,793	197,552	7,171	5,529	4,942	587	5,529
รวม	913,746	831,713	633,099	5,855,175	234,147	60,243	43,165	17,442	60,243

รถบรรทุกไม่ประจำทาง

เดือน	การกระทำความผิด (คัน)				ออกหนังสือ เรียกตัว (ฉบับ)	รายงานตัว (ราย)	การดำเนินการกับผู้กระทำความผิด (ราย)		
	ความเร็วเกิน	ไม่แสดงตน	ชั่วโมงการทำงานเกิน	รวม			ปรับ <input type="checkbox"/>	ตัดเดือน <input type="checkbox"/>	อบรม <input type="checkbox"/>
ต.ค. 61	17,834	300,289	640,359	958,482	3,787	740	653	87	740
พ.ย. 61	20,322	372,133	634,054	1,026,509	4,012	822	593	229	822
ธ.ค. 61	23,442	454,481	641,151	1,119,074	7,303	1,507	1,223	284	1,507
ม.ค. 62	24,741	532,694	654,356	1,211,791	6,485	1,024	820	204	1,024
ก.พ. 62	24,174	497,076	653,596	1,174,846	5,417	561	500	61	561
มี.ค. 62	26,492	1,341,734	1,321,192	2,689,418	5,895	2,554	2,404	150	2,554
เม.ย. 62	15,499	506,074	517,867	1,039,440	5,373	1,844	1,645	199	1,844
พ.ค. 62	17,488	1,213,163	858,621	2,089,272	4,483	1,997	1,695	302	1,997
มิ.ย. 62	14,439	594,956	535,411	1,144,806	3,508	3,241	2,719	522	3,241
ก.ค. 62	13,973	617,024	521,407	1,152,404	4,743	3,016	2,854	162	3,016
รวม	459,976	12,703,961	13,474,151	26,638,088	103,299	25,373	18,307	7,066	25,373

รถบรรทุกส่วนบุคคล

เดือน	การกระทำความผิด (คัน)				ออกหนังสือ เรียกตัว (ฉบับ)	รายงานตัว (ราย)	การดำเนินการกับผู้กระทำความผิด (ราย)		
	ความเร็วเกิน	ไม่แสดงตน	ชั่วโมงการทำงานเกิน	รวม			ปรับ □	ตัดเดือน □	อบรม □
ต.ค. 61	13,882	132,774	216,631	363,287	2,331	608	387	221	608
พ.ย. 61	15,310	166,685	218,976	400,971	2,579	576	258	318	576
ธ.ค. 61	16,689	206,543	209,928	433,160	3,279	661	465	196	661
ม.ค. 62	18,011	256,173	224,424	498,608	3,471	496	396	101	496
ก.พ. 62	18,594	245,621	236,874	501,089	2,959	505	436	70	505
มี.ค. 62	21,969	600,984	364,650	987,603	2,959	1,349	1,010	339	1,349
เม.ย. 62	106,582	52,901	119,746	279,229	2,387	1,033	862	171	1,033
พ.ค. 62	14,787	598,949	355,795	969,531	2,387	694	611	83	694
มิ.ย. 62	13,205	372,965	221,260	607,430	2,109	1,641	1,242	399	1,641
ก.ค. 62	13,099	407,344	217,010	637,453	2,701	1,864	1,653	211	1,864
รวม	252,128	3,040,939	2,385,294	5,678,361	27,162	9,427	7,320	2,109	9,427